



# Investment & more Kongress

## PRIMA – Zukunft

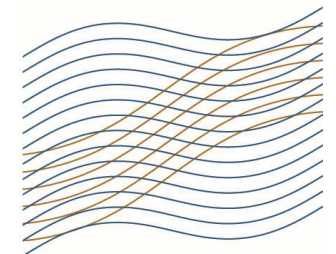
Innovation für die Welt von morgen

Laetitia-Zarah Gerbes & Jan-Peter Schott

Stand: Oktober 2023

**prima**  
Fonds

ACATIS



- **PRIMA Fonds**
- **ACATIS Investment**
- **PRIMA – Zukunft**
- **Zukunfts- und Wachstumsfelder**
  - **KI**
  - **Nachhaltigkeit**
- **Neues aus dem PRIMA - Zukunft**
- **Wieso Sie in den PRIMA – Zukunft investieren sollten**
- **Nachhaltigkeit**
- **Produktinformationen**

## „Investieren, nicht spekulieren!“

---

- Investment-Boutique für innovative und qualitativ hochwertige Investmentfonds
- Fondsmanagement erfolgt durch externe Vermögensverwalter und Fondsmanager
  - **PRIMA – Globale Werte:** Frank Fischer & Yefei Lu, Shareholder Value Management AG
  - **PRIMA – Global Challenges:** Dr. Hendrik Leber, ACATIS Investment KVG mbH
  - **PRIMA – Zukunft:** Dr. Hendrik Leber, ACATIS Investment KVG mbH
  - **PRIMA – Kapitalaufbau Total Return:** Markus Kaiser, Greiff capital management AG
- Fondsvolumen der PRIMA Fonds 136,7 Mio. EUR (31.08.2023)

- **ACATIS Investment – seit 1994 Asset Manager mit Value-Philosophie.**
- **ACATIS Investment sucht systematisch und datenbankgestützt unterbewertete Unternehmen mit starkem Geschäftsmodell.**
- **Der Value-Ansatz wird konsequent umgesetzt und zukunftsorientiert ins 21. Jahrhundert weiterentwickelt.**
- **ACATIS Investment bietet Value-Aktiefonds, Value-Rentenfonds, Value-Mischfonds und Value-Nachhaltigkeitsfonds an. Assets under Management 12,3 Milliarden € (Stand 30. September 2023).**



**Dr. Hendrik Leber, Geschäftsführender Gesellschafter**

Studierte Betriebswirtschaft in Saarbrücken, St. Gallen (Schweiz), Syracuse und Berkeley (USA).

Bevor er ACATIS im Jahre 1994 gründete, war er 1989–1994 für das Bankhaus Metzler und 1984 –1989 für die Unternehmensberatung McKinsey tätig. Herr Dr. Leber ist Sprecher der Geschäftsführung und Portfoliomanager.



Fondsmanager  
des Jahres 2017

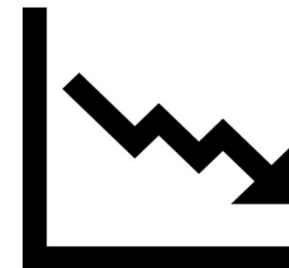
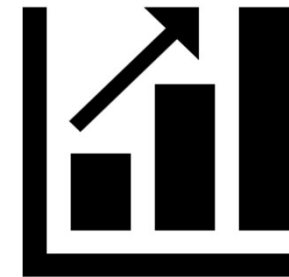


**Laetitia-Zarah Gerbes**

Studierte im Bachelor Betriebswirtschaft an der Universität EBS in Oestrich-Winkel und der University of Exeter in der gleichnamigen Stadt in England. Absolvierte ihren Doppel-Master mit Schwerpunkt in Finanzen an der Universität Bocconi in Mailand und in Internationalem Management an der Universität ESADE in Barcelona. Seit 2020 Portfoliomanagerin bei ACATIS Investment.

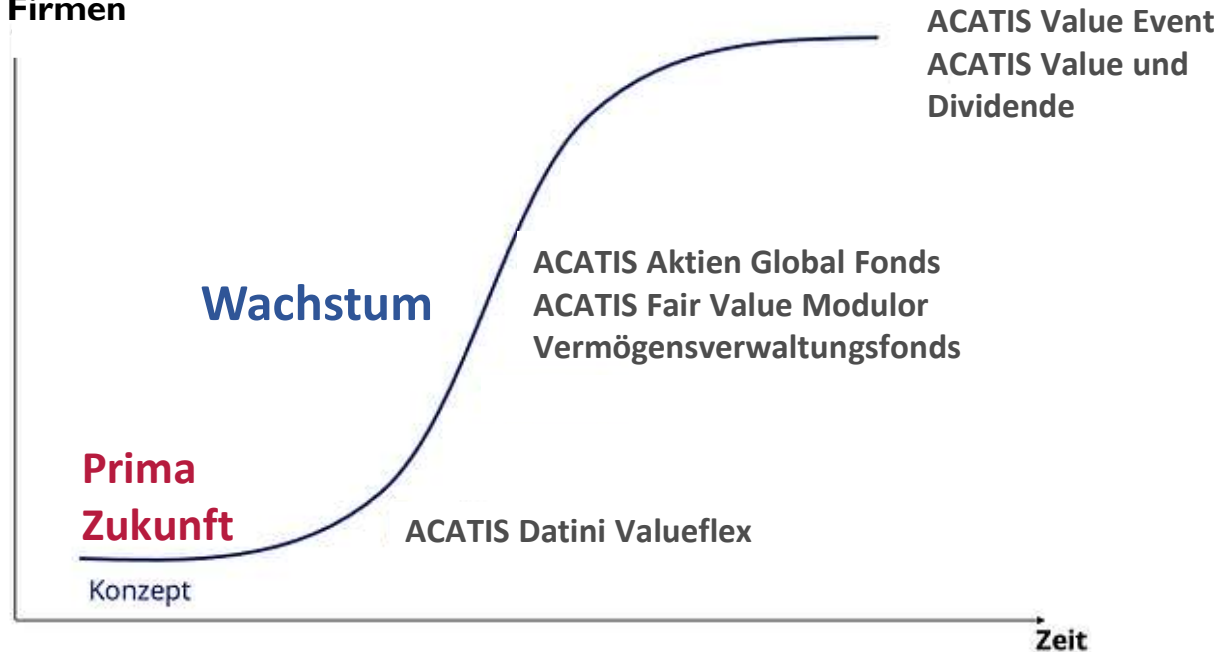
## Wieso Innovation für Ihr Depot wichtig ist

1. Sie partizipieren an Trends mit hohem und unvermeidlichem Wachstum, die menschliche Grundbedürfnisse abdecken.
2. Sie profitieren von Markt-Ineffizienzen - viele Zukunftsunternehmen werden zu einem Abschlag gehandelt
3. Sie gestalten die Welt nachhaltig



# Einordnung des PRIMA - Zukunft in das ACATIS Investment Produktportfolio

Reife der  
investierten Firmen



- ❖ Bewusst hohe Freiheitsgrade für ein zukunftsweisendes Konzept!
- ❖ Klare Fokussierung auf Perspektiven und Möglichkeiten!
- ❖ Hohe Innovationskompetenz ist schwer mit klassischen Kennzahlen fassbar!

Quelle: ACATIS Investment Frankfurt

Wir setzen auf Branchen mit **Rückenwind** und Firmen, die eine gute, verteidigbare **Marktstellung** haben und günstig bewertet sind.

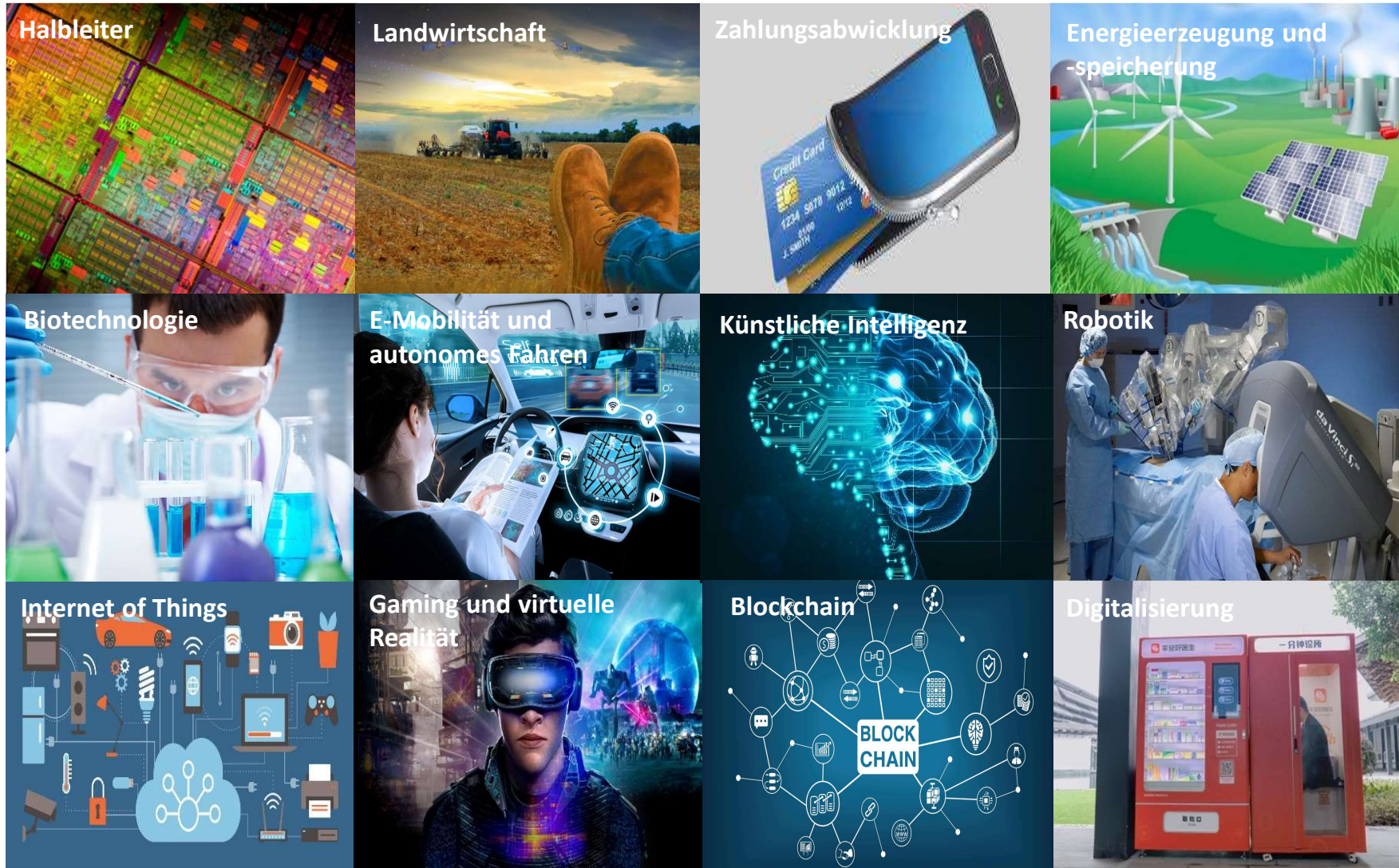
## Innovative Unternehmen...

... haben unterschiedliche Geschäftsmodelle

- **Transformative Unternehmen mit bestehenden Geschäftsmodellen,**
  - die Zukunftsbranchen beliefern
  - die sich weiter entwickeln und Probleme lösen
  
- **Disruptive Unternehmen mit innovativen Geschäftsmodellen,**
  - die eine bestehende Branche grundlegend verändern
  - die neue Geschäftsfelder entwickeln



# Die Zukunftsthemen des PRIMA – Zukunft



# Zukunftsthemen und ausgewählte Investitionen im PRIMA – Zukunft

<p>Zukunftsthema: Grundbedürfnis:</p>	<p>Halbleiter Kommunikation</p>	<p>Landwirtschaft Ernährung</p>	<p>Zahlungsabwicklung Geld und Sicherheit</p>	<p>Energieerzeugung und -speicherung Energie</p>	<p>Biotechnologie Gesundheit und Nachhaltigkeit</p>	<p>E-Mobilität und autonomes Fahren Mobilität</p>
<p>Zukunftsthema: Grundbedürfnis:</p>	<p>Künstliche Intelligenz Digitale Infrastruktur</p>	<p>Robotik Gesundheit und Konsum</p>	<p>Internet of Things Kommunikation</p>	<p>Gaming und Virtuelle Realität Konsum</p>	<p>Blockchain Geld und Sicherheit</p>	<p>Digitalisierung Digitale Infrastruktur</p>

Quelle: Nvidia, AMD, TSMC, Microsoft, Apple, tobii, ASML, Palantir, CrowdStrike, Sevicenow, Schrodinger, Formycon, Ping an Health, Intuitive Surgical, Oxford Nanopore, Basileam Biomerieux, Carl Zeiss Meditec, Deere & Co, ITM Power, Bloom Energy, SFC Energy, Alfen, Prysmian Group, Plug Power, Carbios, Symrise, DSM-Firmenich, Corteva, Fortescue, IFF, Aquafil, Alibabam H-World, Amazon, JD.com, PayPal, Visa, BioNTech, Nidec, Abcellera, AT&S, Dassault, Electronic Arts, Tencent, Nexon, Evotec, Expditors, Infineon, Lam Research, Nintendo, Ormat, Regeneron, Sartorius, Shopify, X-Fab, XTML

- **KI**
  - Die KI automatisiert Prozesse und löst Probleme, die vom Menschen nicht gelöst werden konnten.
  - Die Digitalisierung erhöht die zu verarbeitende Datenmenge.
  - Die notwendige Hardware entwickelt sich weiter und macht es möglich enorme Datenmengen zu verarbeiten.
  
- **Nachhaltigkeit**
  - Die enormen politischen Investments und Agenden forcieren Unternehmen ihr Geschäftsmodell auf Nachhaltigkeit auszurichten.
  - Es werden neue, emissionsfreie Technologien benötigt.
  - Die Elektrifizierung verlangt nach einer neuen Infrastruktur.

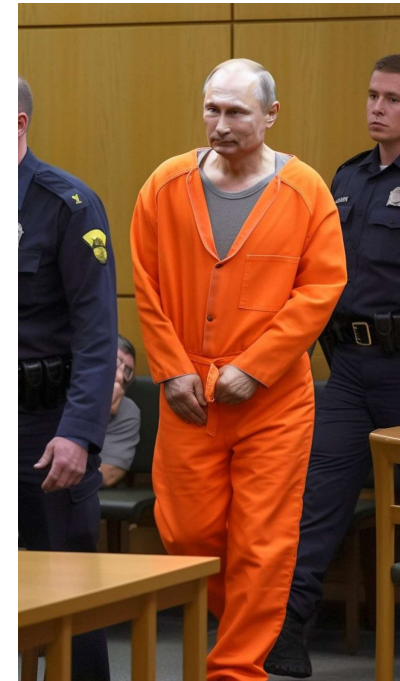
# KI - Neue Produkte werden rasend schnell eingeführt- Wie lange dauerte es, bis ein Produkt 50 Millionen Nutzer gewinnen konnte?

ChatGPT knackt 100 Millionen Nutzer nach nur 2 Monaten!





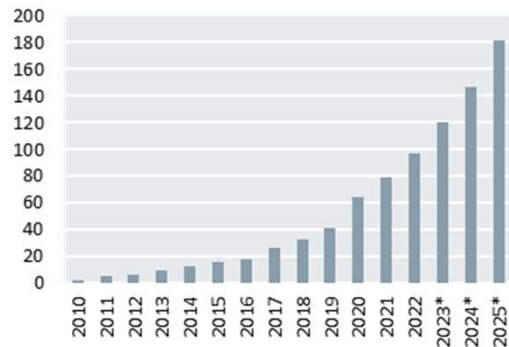
# Die Künstliche Intelligenz generiert Bilder mit ausgezeichneter Qualität



Quelle: Google search: „AI Putin Trump“  
Die Aussage gibt die Meinung von ACATIS Investment KVG mbH wieder

# Wieso startet die KI gerade jetzt so durch und nicht schon vor 50 Jahren?

Weltweit erzeugte Datenmenge von 2010 bis 2025 (in Zettabyte).



**1. Datenmenge:** Die Menge der verfügbaren Daten hat in den letzten Jahren stark zugenommen.

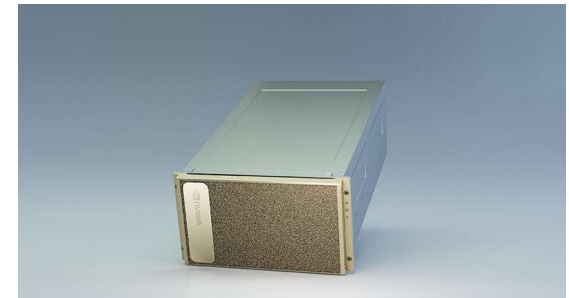


1-TB Mikro SD Karte von Micron im Jahr 2021



**2. Algorithmen:** Die Entwicklung von Deep Learning, hat die KI-Forschung revolutioniert.

NVIDIA DGX A100 aus dem Jahr 2021



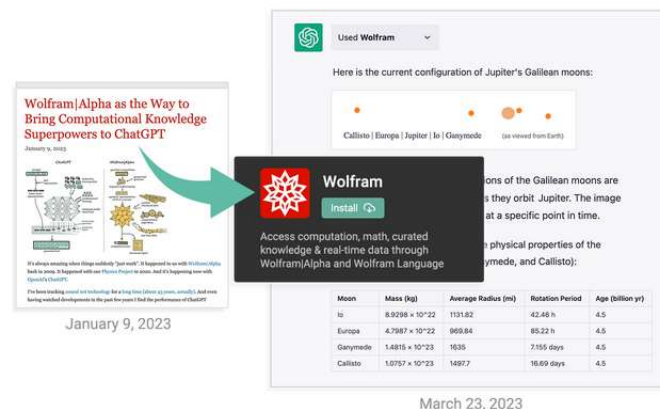
**3. Rechenleistung:** Die Rechenleistung hat in den letzten 50 Jahren exponentiell zugenommen.

# Lieferanteneingang: Wolfram Alpha liefert nun erstklassige Inhalte an ChatGPT

- Noch immer ist die Software im Grunde primitiv.
- Doch das kann sich ändern, wenn beim Lieferanteneingang, kluge Subsysteme angebunden werden, nämlich zum Kontextualisieren und Verifizieren der Daten.
- Ein Subsystem für die
  - Naturwissenschaften, z.B. die Biologie, pharmazeutische Erzeugnisse, Telemedizin
  - eins für Juristerei, Suchmaschine, Softwareentwicklung, Fintech, Cybersicherheit
  - eines für die Reisebüros, Medien, usw.
- Zusätzlich firmeneigene Subsysteme, in der alle Produkte, Verträge, Korrespondenz verarbeitet sind.

## ChatGPT Gets Its “Wolfram Superpowers”!

March 23, 2023



March 23, 2023

Mathematics	Science & Technology	Society & Culture	Everyday Life
Step-by-Step Solutions	Units & Measures	People	Personal Health
Elementary Math	Physics	Arts & Media	Personal Finance
$x^2-1$ Algebra	Chemistry	Dates & Times	Surprises
Plotting & Graphics	Engineering	Words & Linguistics	Entertainment
$\int f(x) dx$ Calculus & Analysis	Computational Sciences	Money & Finance	Household Science
$\frac{x^2}{12}$ Geometry	Earth Sciences	Food & Nutrition	Household Math
$y''(x)$ Differential Equations	Materials	Political Geography	Hobbies
Statistics	Transportation	History	Today's World

Quelle: WolframAlpha und Blog.Wolfram.com

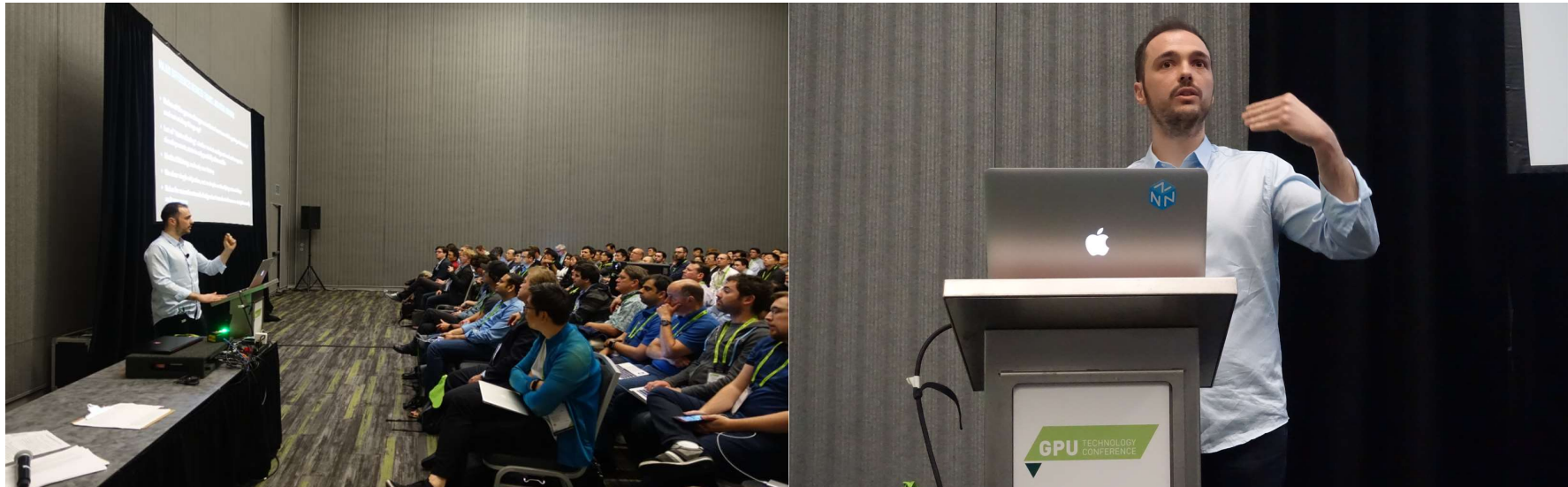
# Welche KI-Unternehmen stecken im PRIMA – Zukunft?

- Infrastrukturanbieter und Softwarenutzer (Cloud)   Microsoft  Alphabet  
 Google  
 Alibaba.com  Tencent
- Hardwareproduzenten  NVIDIA  AMD  TSMC  ASML  Lam<sup>®</sup> RESEARCH  XILINX
- Softwareanbieter:  Schrödinger  Palantir  amazon  Microsoft  Alphabet  
 Google  
 AbCellera  servicenow  Apple  CROWDSTRIKE  tobii



# Hardwareproduzenten (1/3)

## Nvidia Konferenz 2017 – ACATIS war vor Ort



- XTPL entwickelt Maschinen für den additiven Materialdruck in der Elektronikindustrie.
- Das Unternehmen verwendet spezielle Tinten, um kleine Strukturen mit Nanomaterialien zu drucken.
- Dadurch können Elektronikhersteller viel Zeit, Gewicht und Material sparen. Zudem werden flexible Formen und 3D-Anwendungen möglich.
- Mögliche Anwendungen sind Reparaturen von OLED-Displays, Halbleiterverbindungen, fortschrittliche Leiterplatten, Biosensoren, Solarzellen und Smart Glasses.
- Das Unternehmen befindet sich bereits in der Projektentwicklung mit Großkunden.



XTPL – ULTRA-PRECISE PRINTING TECHNOLOGY FOR ELECTRONICS

## CURRENT INDUSTRIAL PROJECT PIPELINE

(only projects in Stage 2 and above shown)

PROJECT NAME	INDUSTRY AND GEOGRAPHY	PARTNER / END-USER	STAGE 0	STAGE 1	STAGE 2	STAGE 3	STAGE 4	STAGE 5
			Base-technology development at XTPL	Initial contact and identification of the problem-solution fit	Technology Evaluation / Development at XTPL site	Technology Validation at Partner site	Industrial Prototype Tool	Industrial "Roll-out"
OLED 1.0 um ODR Repair	FPD Korea	Leading consumer electronic manufacturer				Initial discussions		
TE-OLED	FPD China	Leading electronic components producer				Initial discussions		
microLED Interconnect Repair	FPD China	Global provider of ICT infrastructure and smart devices						
Interconnect Depo	FPD USA	Multinational technology company				Initial discussions		
microLED CCL	FPD USA	Leading semiconductor chip manufacturer						
WLP Precision Via Fill	Semicon Taiwan	Global semiconductor foundry					Initial discussions	
High-resolution Printed RDL	Semicon China	Leading global provider of ICT infrastructure and smart devices						
Prototyping of ICs interconnections	Semicon USA	Microcontroller and integrated circuits manufacturer						
Metallic ink	PCB EMEA	Nano Dimension Ltd.						

Quelle: XTPL

- Schrödinger entwickelt eine physikbasierte Plattform zum Austesten von Wirkstoffen zur Verfügung stellt. Sie macht es möglich, die Struktur von Milliarden von Molekülen zu analysieren und mit Hilfe von KI rauszufinden, welche Wirkstoffkandidaten am vielversprechendsten sind.
- Der Vorteil ist, dass damit eine Art Vorauswahl getroffen werden kann. Damit ist die Wahrscheinlichkeit größer, geeignete Wirkstoffe zu finden. Das spart Zeit und Kosten. Denn bisher scheitern rund zwei Drittel aller Medikamente schon in den vorklinischen Studien.
- Umsätze werden über die Lizenzierung der eigenen Software, über Kollaborationen in der Medikamente Entwicklung und eigene Medikamente Entwicklung erwirtschaftet.

### Anzahl Programme und Kunden



## ■ KI

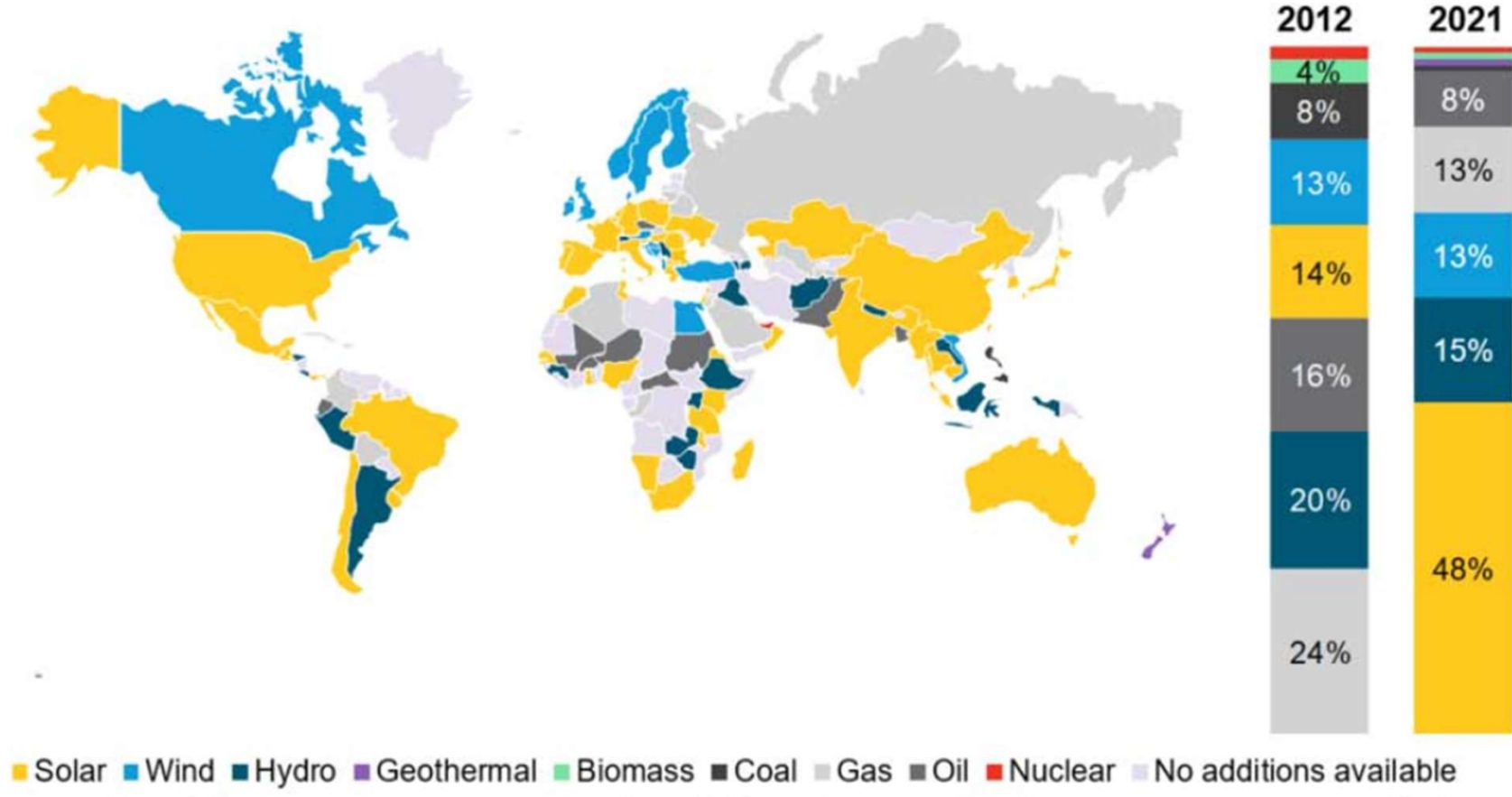
- Die KI automatisiert Prozesse und löst Probleme, die vom Menschen nicht gelöst werden konnten.
- Die Digitalisierung erhöht die zu verarbeitende Datenmenge.
- Die notwendige Hardware entwickelt sich weiter und macht es möglich enorme Datenmengen zu verarbeiten.

## ■ Nachhaltigkeit

- Die enormen politischen Investments und Agenden forcieren Unternehmen ihr Geschäftsmodell auf Nachhaltigkeit auszurichten.
- Es werden neue, emissionsfreie Technologien benötigt.
- Die Elektrifizierung verlangt nach einer neuen Infrastruktur.

## ...die Welt schläft nicht!

### Vergleich der weltweit beliebtesten Stromerzeugungstechnologien 2012

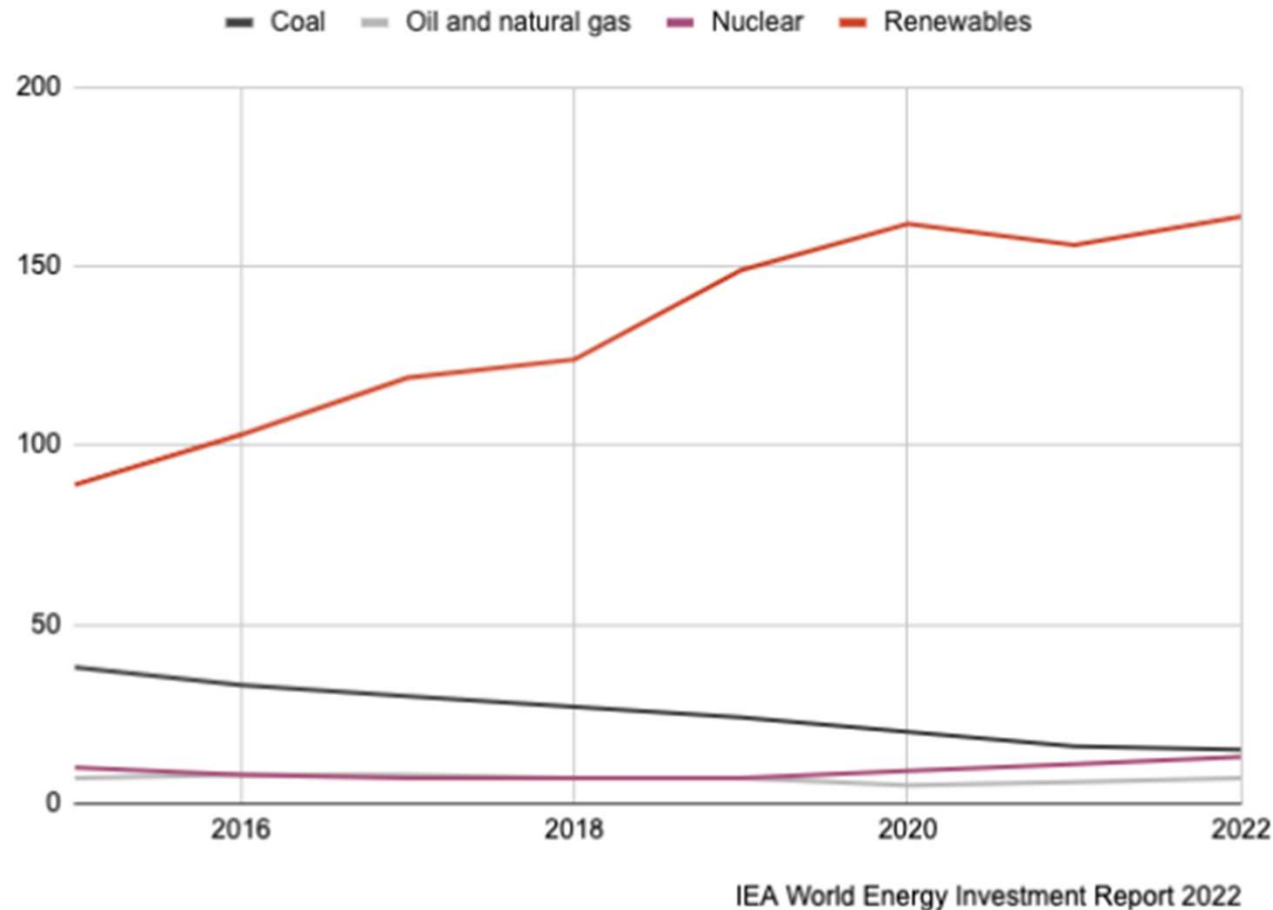


Quelle: <https://www.sonnenseite.com/de/energie/wind-und-solarenergie-machen-erstmals-mehr-als-10-der-weltweiten-stromerzeugung-aus/>

## ...und China erst recht nicht!

China investiert 11 x mehr in Erneuerbare Energien als in Kohle

Investment in die Stromgewinnung in 2022 in Mrd. \$

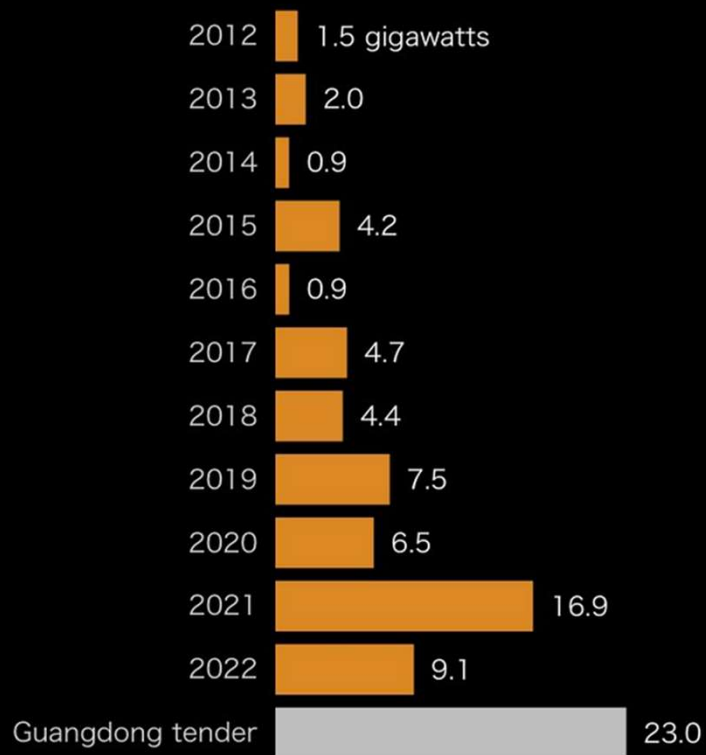


Seit 2015 sind die Investitionen in Kohle um ca. 60 % zurückgegangen und die in erneuerbare Energien haben sich fast verdoppelt!

## ...und China erst recht nicht!

### Eine chinesische Provinz strebt einen massiven Ausbau der Offshore-Windenergie an

Guangdong beginnt in diesem Monat (Mai 2023) mit der Ausschreibung für 23 Gigawatt





- ITM Power ist ein Hersteller von PEM-Elektrolyseuren.
- Mit Linde als Partner und Großaktionär (16,2% der Anteile) ist das Unternehmen gut aufgestellt, um von den hohen Klimainvestitionen zu profitieren.
- Bis 2050 sollen die Elektrolyseurkapazitäten weltweit auf über 5.000 Gigawatt ausgebaut werden.
- Wasserstoff ist ein Energiespeicher, der leicht transportierbar (Lastwagen, Pipelines, Schiffe) ist und als Ausgleich für Überkapazitäten bei erneuerbaren Energien ausgleichen kann.
- Die Technologie ist gut. Bei den Projekten gab es einige Anlaufschwierigkeiten bei der Umsetzung des Designs.
- Der neue deutsche CEO Dennis Schulz soll Struktur in das bisher reine Forschungsunternehmen bringen und ITM Power zu kommerziellem Erfolg führen.
- Der Auftragsbestand ist hoch (755 MW), es haperte nur an der Umsetzung.
- ITM Power freut sich über 2 unterschriebene Aufträge von Linde für die Lieferung von jeweils 100 MW Elektrolyseuren. Derzeit arbeitet das Unternehmen noch an 2 Pilotprojekten für Linde und Yara.

Quelle: ITM Power, Bloomberg vom 24.07.2023, Laetitia-Zarah Gerbes vom 18.07.2023

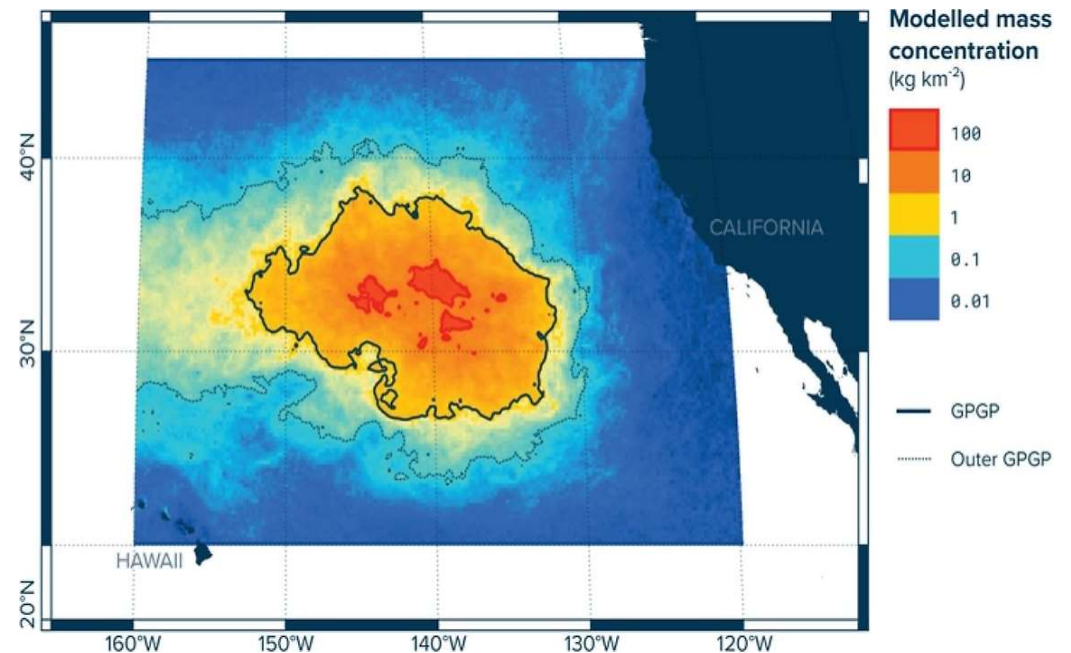




## n-tv - Konzentration an Plastikmüll im "Great Pacific Garbage Patch".

### 1,6 Millionen Quadratkilometer Pazifik-Müllstrudel viel größer als vermutet

In verschiedenen Regionen der Ozeane sammelt sich Plastikmüll an. Das bekannteste Areal ist wesentlich größer als vermutet: Es umfasst die dreifache Fläche Frankreichs und enthält mit 80.000 Tonnen weit mehr Plastik als bisher gedacht.

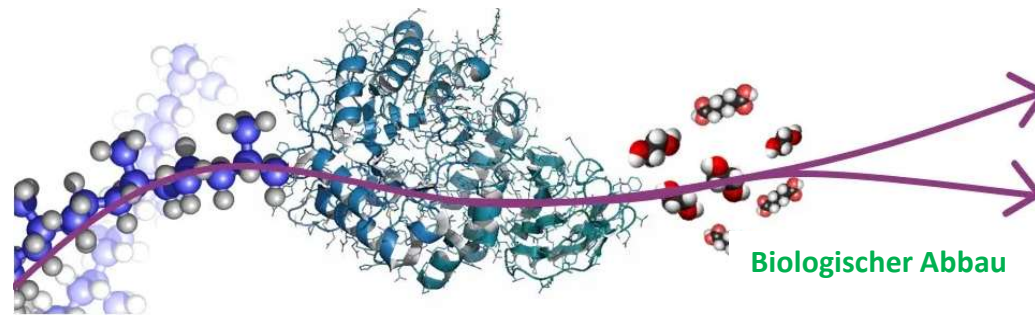


# Carbios – ACATIS war vor Ort

Die Enzyme von Carbios zerlegen in einer warmen Brühe langkettige Kunststoff- Polymere in kurzkettige Monomere.



## Enzymatisches Recycling



**Polymere**  
(Kunststoffe und Fasern)

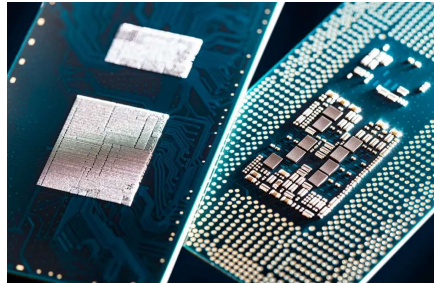
**Carbios Enzyme**

**Rückgewinnung der ursprünglichen Monomere**



# Neues aus dem Portfolio: Neupositionen seit Anfang 2023

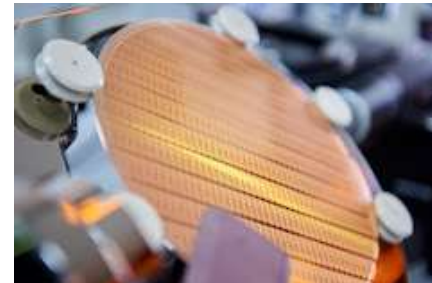
**AT&S**



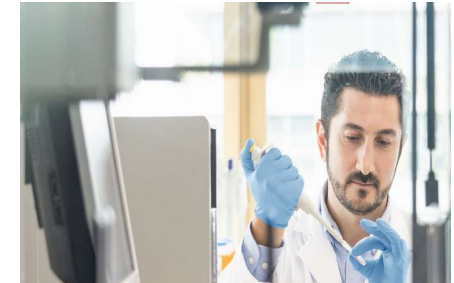
**Formycon**



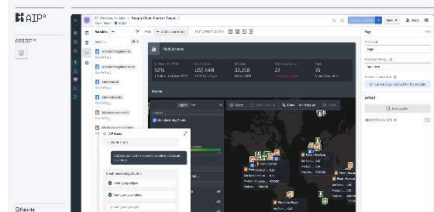
**X-Fab**



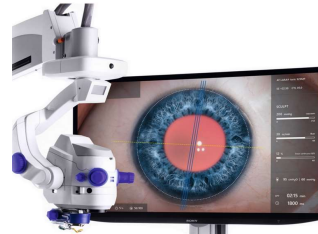
**Basilea Pharmaceuticals**



**Palantir Technologies**



**Carl Zeiss Meditec**



**ITM Power**



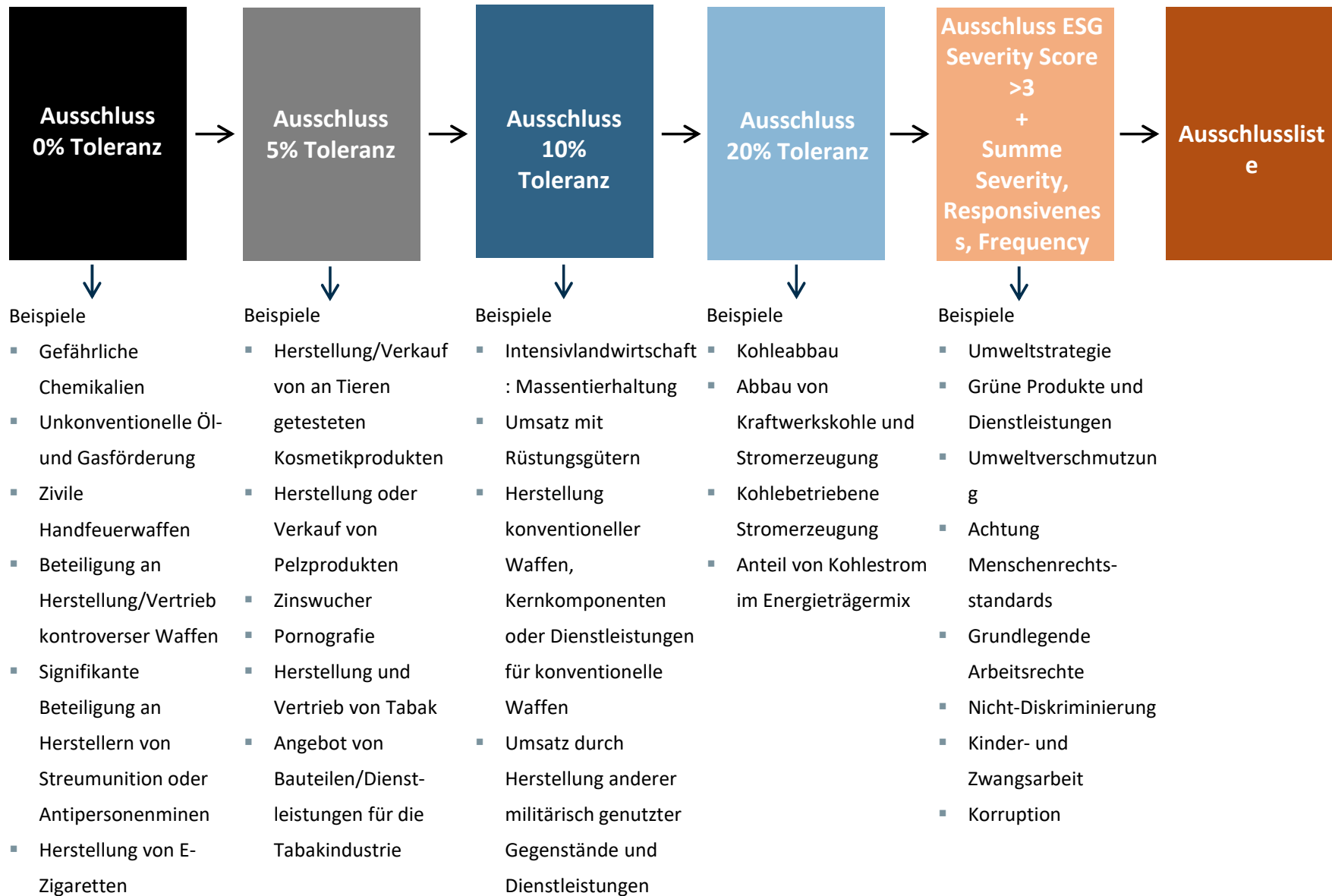
**Prysmian**



Quelle: AT&S, Formycon, X-Fab, Basilea Pharmaceuticals, Palantir Technologies, Carl Zeiss, ITM Power, Prysmian

- Die nächsten großen Themen entdecken
- Die richtigen Firmen in den Themen finden
- Frühzeitig investieren in einer Beobachtungsposition
- Wenn die Gewinn-Kurve nach oben dreht, die Position aufbauen
- Wenn die Gewinn-Kurve nach unten dreht, rausgehen
- Lange dabeibleiben, laufen lassen, solange die Gewinne laufen und es keinen stärkeren Wettbewerber gibt
- Wenn die Firma schwächelt oder die Grenzen des Wachstums erreicht hat, den Ausstieg planen

# Der Anlageprozess für die Artikel-8-Fonds (ACATIS Investment Prozess)



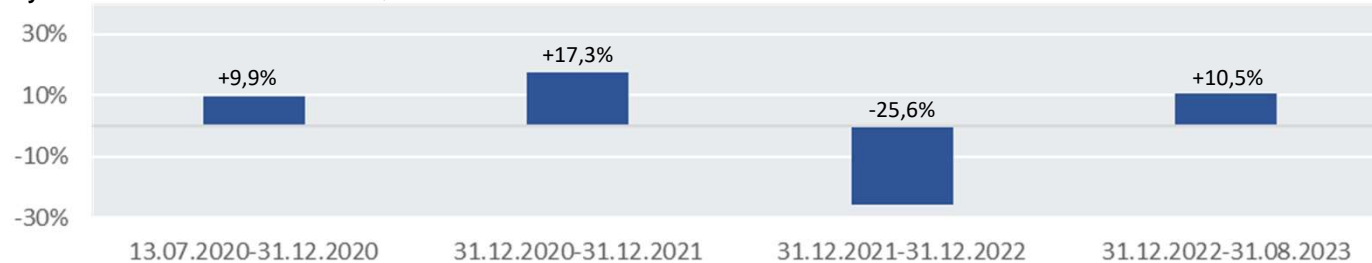
- **Buffett 2.0: Die neue Art des Value-Investings – eine Kombination aus Value und Zukunft.**
- **Das Portfolio ist diversifiziert - kurzfristige Volatilität wird durch langfristig hohe Ertragschancen belohnt.**
- **Sie sind in guten Händen, mit**
  - **PRIMA Fonds als vertrauenswürdigem Ansprechpartner und**
  - **ACATIS als renommiertes Value Haus, das sich sorgfältig um Ihr Kapital kümmert.**

**Performance PRIMA – Zukunft, Anteilsklasse G, Währung in EUR**  
**Daten per 31. August 2023 – seit Fondsaufgabe 13.07.2020, Fondsgröße: 6,1 Mio. EUR**



YTD: **+10,5%**  
 Seit Auflage: **+6,1%**

**Jährliche Performance des Fonds, Stand 31.08.2023**



■ PRIMA - Zukunft

Quelle: ACATIS Research GmbH, Bloomberg. Die Wertentwicklung in der Vergangenheit ist keine Garantie für die künftige Entwicklung, sie unterliegt der individuellen Besteuerung und es besteht ein Verlustrisiko.

<b>Fondsname</b>	PRIMA - Zukunft
<b>Kategorie</b>	Global investierender Aktienfonds
<b>Anlageberater</b>	ACATIS Investment KVG mbH
<b>Domizil</b>	Luxemburg
<b>Fondswährung</b>	Euro
<b>Vertriebszulassung</b>	AT, DE, LU
<b>Preisfeststellung</b>	täglich
<b>Geschäftsjahresende</b>	31.12.
<b>Rechtsform</b>	Fonds commun de placement (fcp)
<b>Auflagedatum</b>	13.07.2020
<b>EU-Offenlegungsverordnung</b>	Artikel 8

<b>Anteilsklasse</b>	A	G
<b>Ertragsverwendung</b>	Ausschüttend	
<b>ISIN</b>	LU2129774894	LU2129774977
<b>WKN</b>	A2P06J	A2P06K
<b>Verwaltungsgebühr</b>	1.78% p.a.	1.03% p.a.
<b>Ausgabeaufschlag</b>	bis zu 5,0%	0,0%
<b>Mindestanlage</b>	0 EUR	100.000 EUR
<b>Fondsvolumen</b>	6,5 Mio. (20.07.2023)	
<b>KVG</b>	IPConcept (Luxemburg) S.A.	
<b>Depotbank</b>	DZ Privatbank S.A.	
<b>Wirtschaftsprüfer</b>	PWC Luxemburg	



- **ACATIS**  
Investment Kapitalverwaltungsgesellschaft mbH  
Deutschland

- Adresse
  - mainBuilding
  - Taunusanlage 18
  - D-60325 Frankfurt
  - Tel: +49-69-97 58 37-77
  - Fax: +49-69-97 58 37-99
  - Webseite: [www.acatis.de](http://www.acatis.de)

- **ACATIS**  
Service GmbH  
Schweiz

- Adresse
  - Gütli 166
  - CH-9428 Walzenhausen
  - Tel: +41-71-886 45-51



## Wir melden uns bei Ihnen!

### PRIMA Fonds Service GmbH

#### Standort Miltenberg

Engelplatz 59-61  
63897 Miltenberg

#### Standort Bergisch Gladbach

Zehntweg 16  
51467 Bergisch Gladbach

#### Sie erreichen uns per:

Telefon: 09371-94867-240  
Fax: 09371-94867-241  
E-Mail: [info@primafonds.com](mailto:info@primafonds.com)  
Web: [www.primafonds.com](http://www.primafonds.com)



**Jan-Peter Schott**  
Geschäftsleiter

Mobil: 0175-3642335  
[schott@primafonds.com](mailto:schott@primafonds.com)



**Jessica Kelich**  
Marketing Managerin

Telefon: 09371-94867-244  
[kelich@primafonds.com](mailto:kelich@primafonds.com)

Besuchen Sie uns auch auf:



YouTube

## CHANCEN

- **Professionelles Vermögensmanagement**  
Bei der Anlage in Aktienfonds von ACATIS profitiert der Anleger von der langjährigen Erfahrung und Expertise des Portfoliomanagements und einem umfassenden Research.
- **Wertzuwachs**  
Markt-, branchen- und unternehmensbedingte Kurssteigerungen sowie Wechselkurssteigerungen bieten attraktive Ertragschancen.
- **Dividendenzahlungen**  
Manche Aktien sind mit Dividendenzahlungen eines Emittenten verbunden. Davon können Aktienfonds profitieren.
- **Risikostreuerung**  
Durch die breite Investition in Wertpapiere wird das Anlagerisiko gegenüber einem Einzelinvestment reduziert.
- **Flexibilität**  
Aktienfonds von ACATIS können täglich gekauft und verkauft werden.
- **Transparenz**  
Die Anteilspreise und die Wertentwicklungen der Aktienfonds werden börsentäglich veröffentlicht.
- **Sicherheit**  
Selbst wenn die Fondsgesellschaft in Konkurs ginge, bleibt das Sondervermögen des Aktienfonds konkurssicher.
- **Nachhaltigkeitschance**  
Investitionen in Wertpapiere nachhaltiger Unternehmen können eine langfristig überdurchschnittliche Perspektive bieten aufgrund der steigenden Bedeutung nachhaltiger Themen.

## RISIKEN

- **Fehleinschätzungen**  
Fehleinschätzungen bei der Investmentauswahl sind möglich.
- **Wertverluste**  
Markt-, branchen- und unternehmensbedingte Kursverluste sowie Wechselkursverluste sind möglich.
- **Emittentenrisiko**  
Die Bonität eines Unternehmens kann sich verschlechtern. Dividendenzahlungen können dadurch ausfallen bzw. bei Ausfall des Emittenten kann die Aktie wertlos verfallen.
- **Erhöhte Kursschwankungen**  
Durch die Konzentration des Risikos auf spezifische Länder, Regionen, Sektoren und Themen sind erhöhte Kursschwankungen möglich.
- **Kein Schutz des eingesetzten Kapitals**  
Der Fondsanteilspreis kann unter den Kaufpreis fallen, zu dem der Anteil erworben wurde. Auch ein Totalverlust des eingesetzten Kapitals ist möglich. Wertentwicklungen in der Vergangenheit lassen keine Risikoschlüsse auf zukünftige Erträge zu.
- **Nachhaltigkeitsrisiko**  
Nachhaltigkeitsrisiken sind Ereignisse oder Bedingungen im Bereich Umwelt, Soziales oder Unternehmensführung, deren Eintreten erhebliche negative Auswirkungen auf den Wert der Investition haben könnte. Nachhaltigkeitsrisiken können zu einer wesentlichen Verschlechterung des Finanzprofils, der Liquidität, der Rentabilität oder der Reputation des zugrundeliegenden Investments führen.
- **Weitere Risiken**  
In Abhängigkeit des jeweiligen Wertpapiers und/ oder Fonds können Kontrahenten- und/ oder Liquiditätsrisiken bestehen.
- **Kosten**  
Der Fondsanteilspreis wird durch einmalige und wiederkehrende Kosten belastet.

**Blockchain:** Unter Blockchain (Blockkette) versteht man eine kontinuierlich erweiterbare Liste von Datensätzen in einzelnen Blöcken. Die einzelnen Blöcke werden mittels verschlüsselter Verfahren verkettet.

**Bloomberg Commodity Spot Index:** Der Bloomberg Commodity Index (BCOM) ist ein breit gefächertes Rohstoffpreisindex, der von Bloomberg Indexes vertrieben wird.

**Bottom:** Unterhalb des Durchschnitts.

**ESG:** Die ethisch/ nachhaltige Bewertung von Unternehmen wird häufig in die drei Bereiche Umwelt, Soziales und Unternehmensführung aufgeteilt. Nach den englischen Wörtern Environment, Social und Governance wird hierfür die Abkürzung ESG verwendet. Der Begriff ist etabliert, um auszudrücken, ob und wie Unternehmen bei Entscheidungen und in ihrer unternehmerischen Praxis ökologische und sozial-gesellschaftliche Aspekte sowie die Art der Unternehmensführung beachten und umsetzen.

**Index:** Ein Index repräsentiert einen bestimmten Markt oder ein bestimmtes Marktsegment und dient somit als Indikator für die Wertentwicklung dieses Marktes bzw. Marktsegmentes.

**Impact:** Auswirkung. Unter Impact Investing (dt. Wirkungsorientiertes Investieren) versteht man Investitionen in Unternehmen, Organisationen und Fonds, mit der gezielten Absicht, neben einer positiven finanziellen Rendite messbare, positive Auswirkungen auf die Umwelt oder die Gesellschaft zu erzielen.

**Median:** Der Wert, der genau in der Mitte einer Datenverteilung liegt, nennt sich Median.

**NAV:** Der Net Asset Value (Nettoinventarwert) eines Investmentfonds ergibt sich aus der Summe aller bewerteten Vermögensgegenstände abzüglich sämtlicher Verbindlichkeiten.

**PMIs Decreasing und PMIs Increasing:** Der Einkaufsmanagerindex (PMI) ist ein Index für die vorherrschende Richtung der wirtschaftlichen Trends im verarbeitenden Gewerbe und im Dienstleistungssektor. „Decreasing“ oder „Increasing“ besagt, ob die Marktbedingungen nach Ansicht der Einkaufsmanager schrumpfen oder expandieren.

**SDG:** Die Sustainable Development Goals sind die 17 nachhaltigen Entwicklungsziele der Vereinten Nationen, um den wirtschaftlichen, sozialen und ökologischen Herausforderungen zu begegnen.

**SGS:** Steht für Sustainable Goods & Services, auf Deutsch für Produkte u. Dienstleistungen des Unternehmens. Diese Kenngröße wird bei der Beurteilung der positiven Beiträge zur Erreichung der SDGs herangezogen.

**UN Global Compact:** Der UN Global Compact ist eine Vereinbarung zwischen Unternehmen und der UNO, zukünftig bestimmte soziale und ökologische Mindeststandards einzuhalten, die in zehn Prinzipien zusammengefasst sind.

**Value Investing:** Beim Value Investing, dem wertorientierten Anlegen, wird in Unternehmen investiert, deren Aktien unter ihrem inneren Wert (Intrinsic Value) liegen und die über eine Sicherheitsmarge (Margin of Safety) verfügen.

**Währungsrisiken:** Nicht in Euro dargestellte Renditen unterliegen Währungsschwankungen. Die Renditen können dadurch steigen oder fallen.

**Zombieunternehmen:** Unternehmen, die ähnlich einem Zombie eigentlich schon insolvent („tot“) sind, jedoch durch immer neue Kredite mit niedrigen Zinsen künstlich am Leben gehalten werden.

Dies ist eine Marketing-Anzeige. Bitte lesen Sie den Verkaufsprospekt des OGAW und die Wesentlichen Anlegerinformationen (KID), bevor Sie eine endgültige Anlageentscheidung treffen. Allein verbindliche Grundlage für den Erwerb von Investmentanteilen sind der jeweils gültige Verkaufsprospekt und die Basisinformationen, ergänzt durch den letzten Jahres- und Halbjahresbericht des Fonds. Diese Unterlagen sowie die nachhaltigkeitsbezogenen Angaben können kostenlos in deutscher Sprache bei der PRIMA Fonds Service GmbH, Engelplatz 59-61, 63897 Miltenberg, Tel. +49 (0)9371 94867 240, [info@primafonds.com](mailto:info@primafonds.com), angefordert sowie unter [www.primafonds.com](http://www.primafonds.com) heruntergeladen werden. Die Dokumente können ebenfalls kostenlos in deutscher Sprache bei der IPConcept (Luxemburg) S.A., 4, rue Thomas Edison, L-1445 Strassen, Luxembourg bezogen und unter [www.ipconcept.com](http://www.ipconcept.com) heruntergeladen werden. Anleger finden weitere Informationen zu ihren Rechten in deutscher Sprache unter <https://www.ipconcept.com/ipc/de/anlegerinformation.html>. Die vorliegenden Ausführungen gehen von unserer Beurteilung der gegenwärtigen Rechts- und Steuerlage aus. Vor dem Kauf sollte eine ausführliche und an der individuellen Kundensituation ausgerichtete Beratung durch Steuer-, Rechts- und/oder Anlageberater erfolgen. Der Inhalt dieses Dokuments stammt aus öffentlich zugänglichen Quellen, die als verlässlich angesehen werden. Für die Richtigkeit und Vollständigkeit der Informationen oder jeglicher Bedingungen eines zukünftigen Geschäftsangebots unter den hier genannten Voraussetzungen kann keine Gewähr übernommen werden, und weder die Weitergabe dieser Präsentation noch die Zurverfügungstellung weiterer Materialien begründet irgendwelche Aufklärungs- und Informationspflichten außerhalb der investimentrechtlichen Vorschriften. Insbesondere besteht keine Verpflichtung, Angaben, die sich ex post als falsch herausstellen, zu korrigieren. In dieser Präsentation wurde Finanzanalysematerial miteinbezogen. Wir weisen darauf hin, dass dieses Material nicht allen gesetzlichen Anforderungen zur Gewährleistung der Unvoreingenommenheit von Finanzanalysen genügt und nicht dem Verbot unterliegt, vor Veröffentlichung der „Finanzanalyse“ mit darin genannten Finanzinstrumenten zu handeln. Wir weisen in diesem Zusammenhang ferner auf Umstände und Beziehungen hin, die nach ihrer Auffassung Interessenkonflikte begründen können. Die Verbreitung der vorliegenden Informationen sowie das Angebot der hier genannten Investmentanteile ist in vielen Ländern unzulässig, sofern nicht von der Verwaltungsgesellschaft des Sondervermögens eine Anzeige bei den örtlichen Aufsichtsbehörden eingereicht bzw. eine Erlaubnis von den örtlichen Aufsichtsbehörden erlangt wurde. Die Verwaltungsgesellschaft kann gemäß Artikel 93a der Richtlinie 2009/65/EG beschließen, die Vorkehrungen, die sie für den Vertrieb des Fonds getroffen hat, aufzuheben. Soweit eine solche Anzeige/Genehmigung nicht vorliegt, sind die hier enthaltenen Informationen nicht als Angebot zum Erwerb von Investmentanteilen zu verstehen. Bitte nehmen Sie gegebenenfalls mit einer örtlichen Vertriebsstelle Verbindung auf. Dieses Produkt kann nicht von US-Personen erworben werden.

Informationen über die nachhaltigkeitsrelevanten Aspekte gemäß der Verordnung (EU) 2019/2088 finden Sie unter: <https://www.primafonds.com/downloads/>. Bei einer Investition in den Teilfonds sollten neben den nachhaltigkeitsrelevanten Aspekten, alle Eigenschaften und Ziele des beworbenen Fonds berücksichtigt werden, wie sie im Verkaufsprospekt und in den Basisinformationen genannt werden.

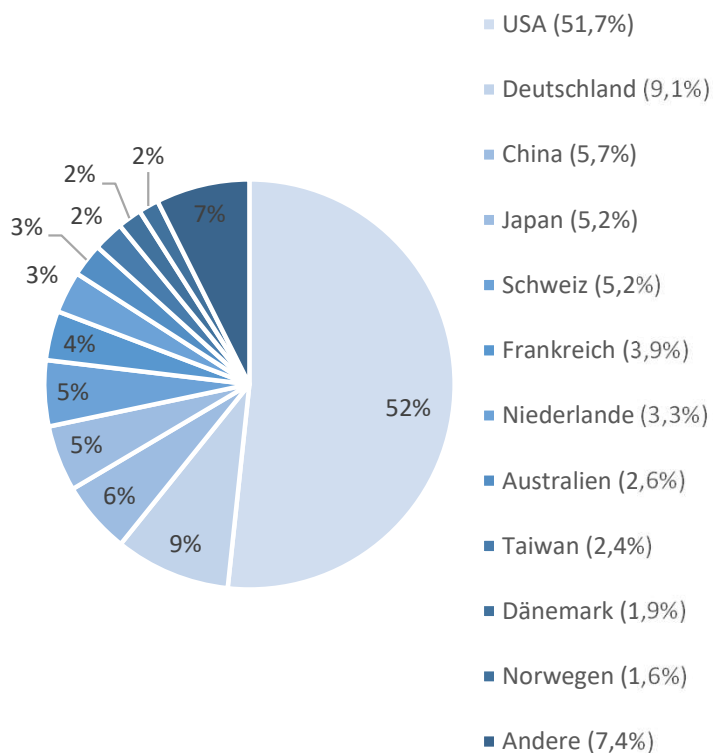
- **ACATIS Investment analysiert neue Trends und bewertet ihre Langlebigkeit frühzeitig.**
- **ACATIS Investment steht für Fortschritt**
  - **besitzt eine KI-Abteilung mit eigenen KI-gesteuerten Fonds und KI-Attraktivitätsscore für die Aktienselektion**
  - **hat einen kundenorientierter Nachhaltigkeitsansatz entwickelt**
- **ACATIS Investment ist engagiert**
  - **regelmäßige Unternehmensbesuche und Erkundung der Fabriken und Labore schärfen das Verständnis des Geschäftsmodells**
  - **Besuche von Konferenzen, Gespräche mit dem Management und Experten gibt Klarheit über die Entwicklung des Unternehmens**



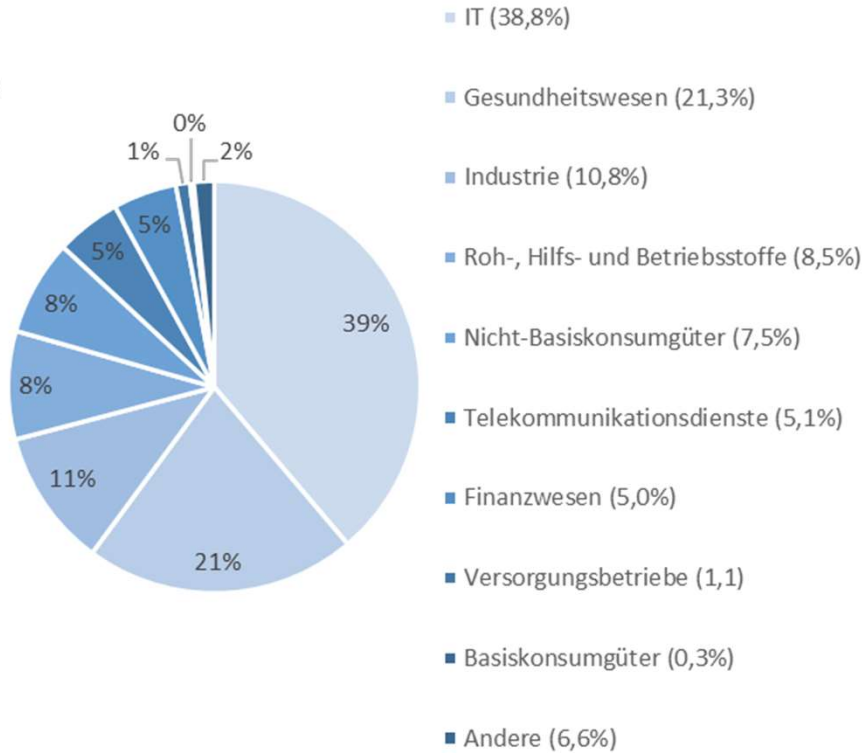
# Der Fonds im Überblick - die Länder- und Sektorstruktur

Der Fonds ist breit diversifiziert – in 92 Unternehmen aus 20 Ländern und 10 unterschiedlichen Sektoren

**Länderstruktur**  
Anteil NAV (%)



**Sektorstruktur**  
Anteil NAV (%)



Top 15 Positionen	NAV in %
Nvidia	3,6
Microsoft	3,6
Apple	3,3
Deere & Co	2,8
Visa	2,8
Dassault	2,8
Alibaba	2,7
Intuitive Surgical	2,7
Amazon	2,7
Alphabet	2,7
Schrodinger	2,7
ASML	2,6
Lam Research	2,6
Fortescue Metals	2,6
Progressive	2,5

Stand: 24.07.2023

Quelle: ACATIS Research

- Namhafte Pharmaunternehmen nutzen Schrödingers Plattform: Sanofi, Nimbus Ajax. Agios hat bereits 2 Krebsmedikamente durch die Plattform gefunden und eine FDA-Zulassung erhalten.
- Weitere bekannte Namen kollaborieren mit Schrödinger in der Arzneimittelforschung, darunter Bristol Myers Squibb, Takeda, Zai Lab und Eli Lilly,
- Ein eigen entwickeltes Medikament befindet sich bereits in Phase 1 der klinischen Studien.

PROGRAM	DISCOVERY	PRECLINICAL	PHASE I
<b>SGR-1505 (MALT1)</b> Relapsed / Resistant Non-Hodgkin's Lymphoma	[Progress bar spanning Discovery, Preclinical, and Phase I]		
<b>SGR-2921 (CDC7)</b> Hematological Cancers and Solid Tumors	[Progress bar spanning Discovery and Preclinical]		
<b>Wee1</b> Gynecological Cancers and other Solid Tumors	[Progress bar in Discovery]		
<b>Multiple Oncology Programs</b>	[Progress bar in Discovery]		
<b>Multiple Immunology Programs</b>	[Progress bar in Discovery]		

PROGRAM	DISCOVERY	PRECLINICAL	CLINICAL	RIGHTS
<b>SOS1 / KRAS</b> KRAS-Driven Cancers	[Progress bar in Discovery]			 
<b>Undisclosed</b> Oncology	[Progress bar in Discovery]			
<b>Undisclosed</b> Oncology	[Progress bar in Discovery]			
<b>Undisclosed</b> Immunology	[Progress bar in Discovery]			
<b>Undisclosed</b> Neurology	[Progress bar in Discovery]			
<b>Protein Degraders</b> Oncology, Immunology and Neurology	[Progress bar in Discovery]			
<b>Undisclosed</b> Oncology	[Progress bar in Discovery]			 
<b>DNA Damage Response</b> Oncology	[Progress bar in Discovery]			 
<b>Undisclosed</b>	[Progress bar in Discovery]			 

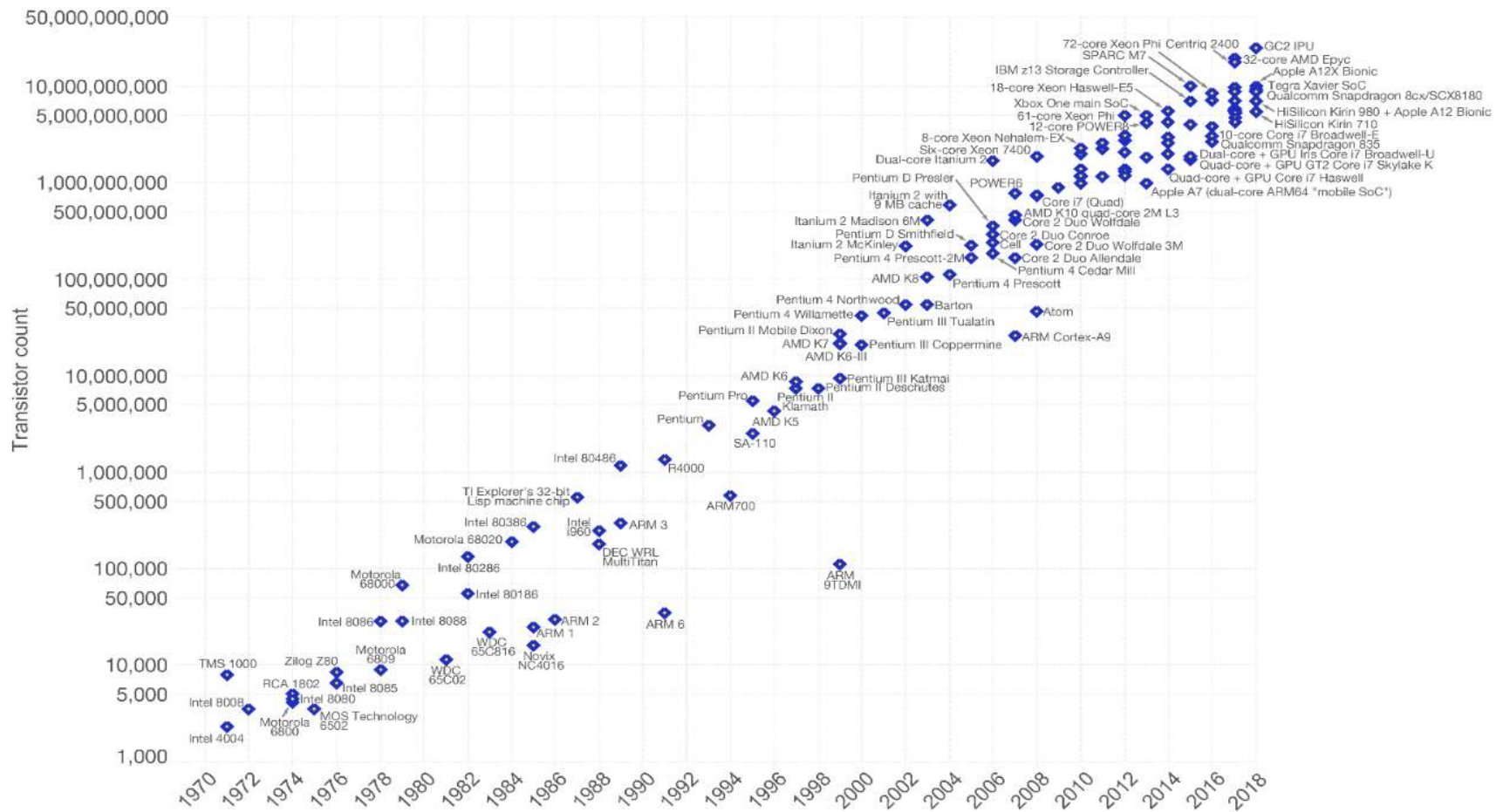
Quelle: Schrödinger Unternehmenspräsentation Oktober 2022



## Moore'sches Gesetz

### Moore's Law – The number of transistors on integrated circuit chips (1971-2018)

Moore's law describes the empirical regularity that the number of transistors on integrated circuits doubles approximately every two years. This advancement is important as other aspects of technological progress – such as processing speed or the price of electronic products – are linked to Moore's law.



Data source: Wikipedia ([https://en.wikipedia.org/wiki/Transistor\\_count](https://en.wikipedia.org/wiki/Transistor_count))  
The data visualization is available at OurWorldinData.org. There you find more visualizations and research on this topic.

## Disruptive Veränderungen!

### IBM Quantencomputer „Q-System One“

Ab September 2020 in Kooperation mit der Fraunhofer Gesellschaft im IBM-Rechenzentrum in Ehningen bei Stuttgart



Am 3. Juni 2020 beschloss die Bundesregierung ein 130 Milliarden Euro umfassendes Konjunkturprogramm, in welchem Quantentechnologien mit einem Finanzvolumen in Höhe von 2 Milliarden Euro gefördert werden sollen. Insbesondere wurde beschlossen, "unmittelbar den Auftrag zum Bau von mindestens zwei Quantencomputern an geeignete Konsortien vergeben."

- Tobii ist laut eigenen Aussagen der Weltmarktführer für Eyetracking Technologien.
- Das Unternehmen beliefert die Entertainmentindustrie. Zu den Kunden gehören unter anderen Sony für seine Playstation VR2 Brille.
- Die Anwendungsbereiche von Eye-Tracking sind enorm vielfältig. Die Nutzung von Eye-Tracking ist neben dem Gaming Bereich auch Vorstellbar in Operationsrobotern, in Autos zur Fahrerüberwachung, in virtuellen Demo- oder Trainingssimulationen zum Beispiel für die Luftkraft, Ingenieurprojekte oder aber auf zur Analyse von Konsumentenverhalten in Supermärkten.
- Erst im zweiten Quartal 2023 kündigte Tobii eine neue Partnerschaft mit einem deutschen Tier 1 OEM in der Automobilbranche an. Zudem erfreute sich das Unternehmen über drei weitere Kunden aus dem Gesundheits-Bereich.



## ...und China erst recht nicht!

### Rollenwechsel

Chinas Anteil an den Autoren-Nennungen in den Nature-Index-Publikationen ist seit 2015 rapide gestiegen. Die Vereinigten Staaten hingegen hatten bis 2020 einen relativ stabilen Anteil. Seit dem jedoch, geht er zurück.

