



EB-SIM

Investments für eine bessere Welt



**EB - Sustainable Investment Management:
Ihre Experten für nachhaltige Kapitalanlagen**

November 2019

EB-SIM

Ethische, ökologische und christliche Werte als Leitlinie

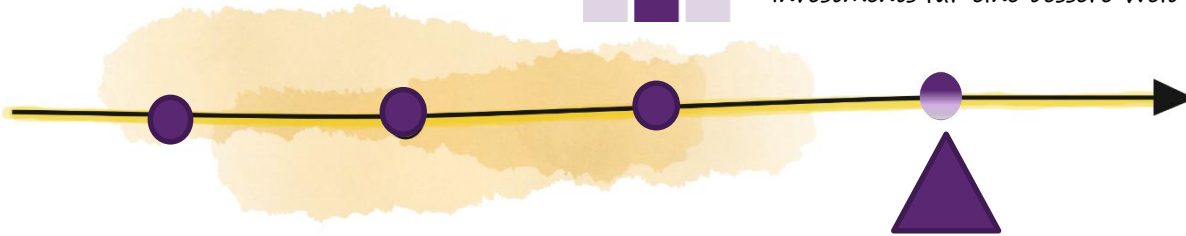


EB-SIM

Investments für eine bessere Welt



Holistischer Nachhaltigkeits-Ansatz



WE SUPPORT





EB-Sustainable Investment Management GmbH (EB-SIM): Spezialisten für nachhaltige Investmentlösungen

Kernbereiche der EB-SIM



Advisory/Finanzportfolioverwaltung
für Investmentfonds



Finanzportfolioverwaltung
für Vermögensverwaltungen



Vertriebstätigkeiten

Know How & betreutes Volumen



4.5 Mrd. EUR
betreutes Volumen



26 individuelle
Advisory Mandate



67 individuelle
Vermögensverwaltungen



über 30 Jahre
am Markt



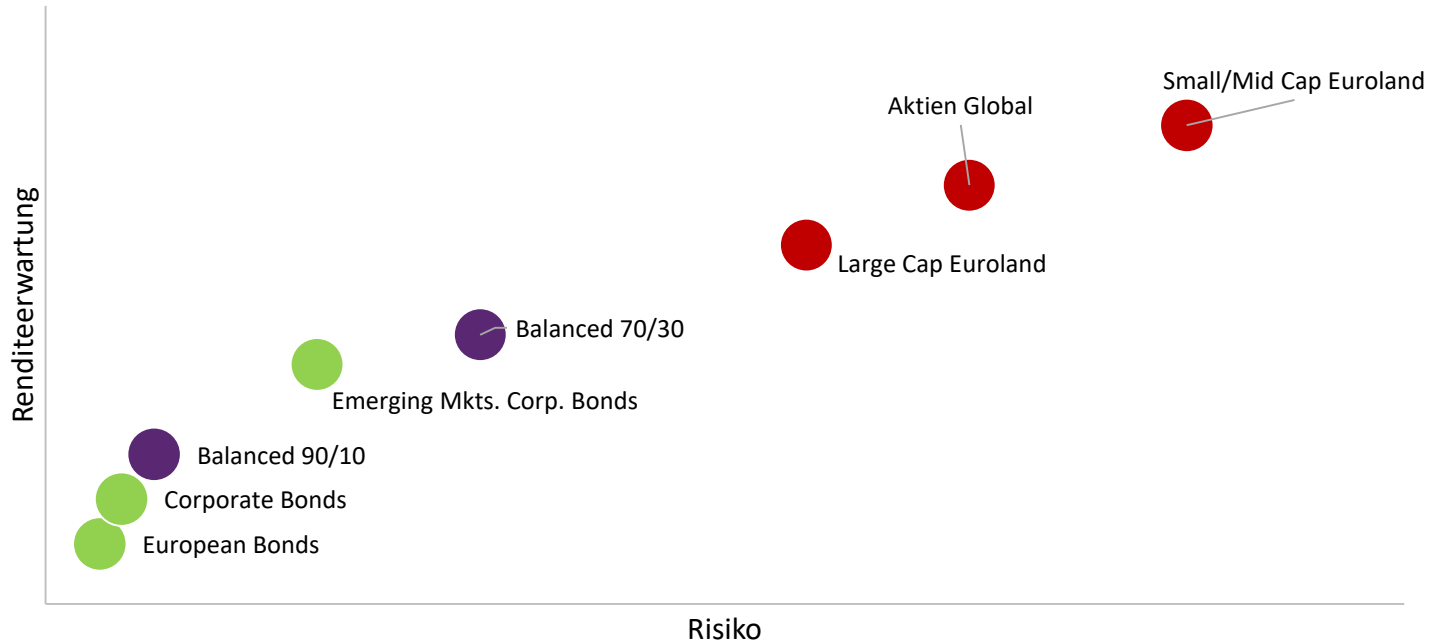
Team mit
Ø >15 Jahren op. Erfahrung



EB-SIM: Investmentstrategien

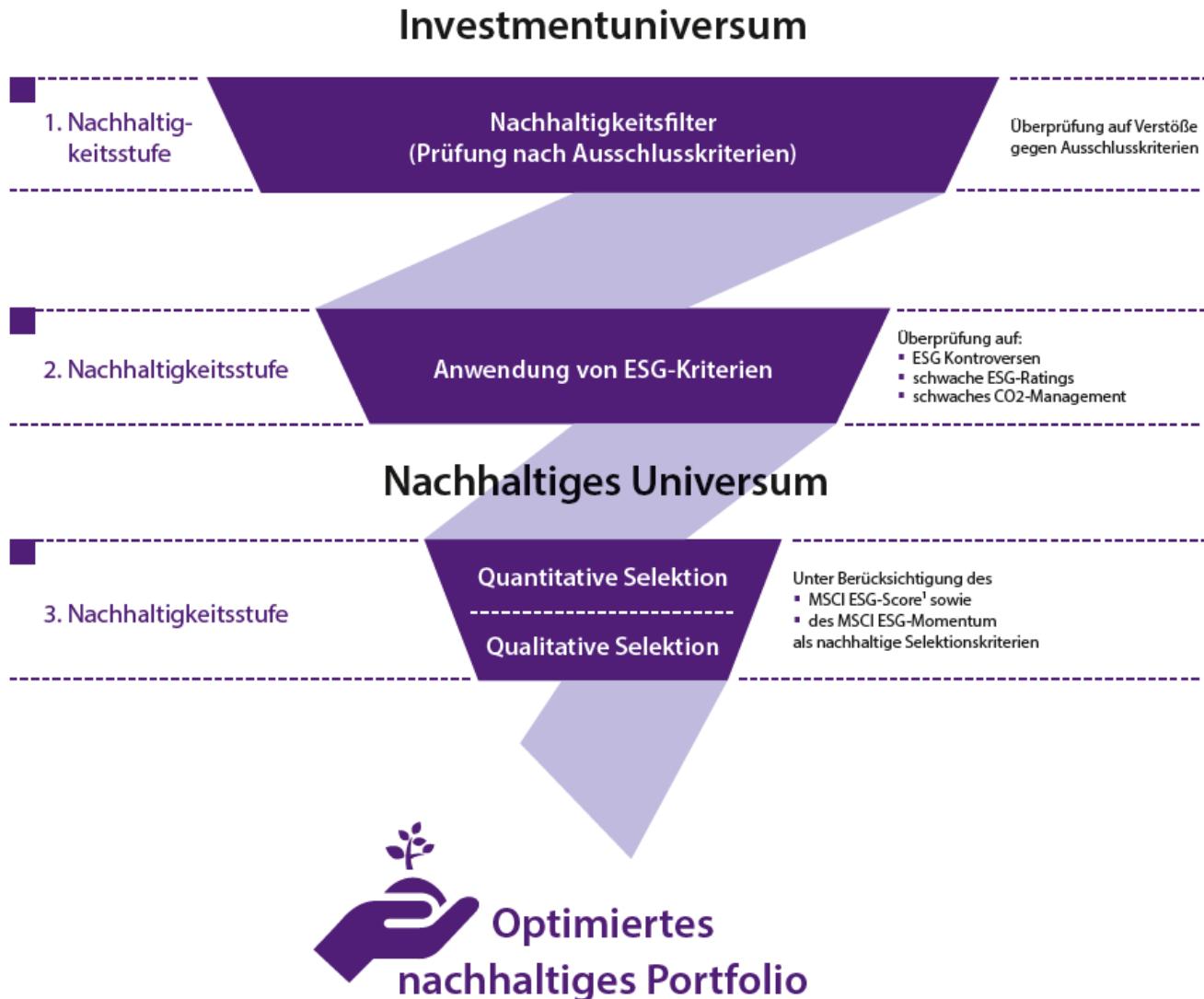


Publikumsfonds Liquide Anlagekonzepte:





Mehrstufiger Nachhaltigkeitsansatz der EB-SIM



Quantitativer Investmentprozess der EB-SIM berücksichtigt ökonomische und ökologische Faktoren



Fragestellung

Wie sind die einzelnen Unternehmen wirtschaftlich aufgestellt?



Fragestellung

Wie ökologisch ist das einzelne Unternehmen aufgestellt?



Faktoren

- >20 Einflussfaktoren über die einzelnen Kategorien verteilt
- Dynamische Gewichtung



Faktoren

- >10 Einflussfaktoren
- Öko-SDG-Mapping
- Dynamische Gewichtung



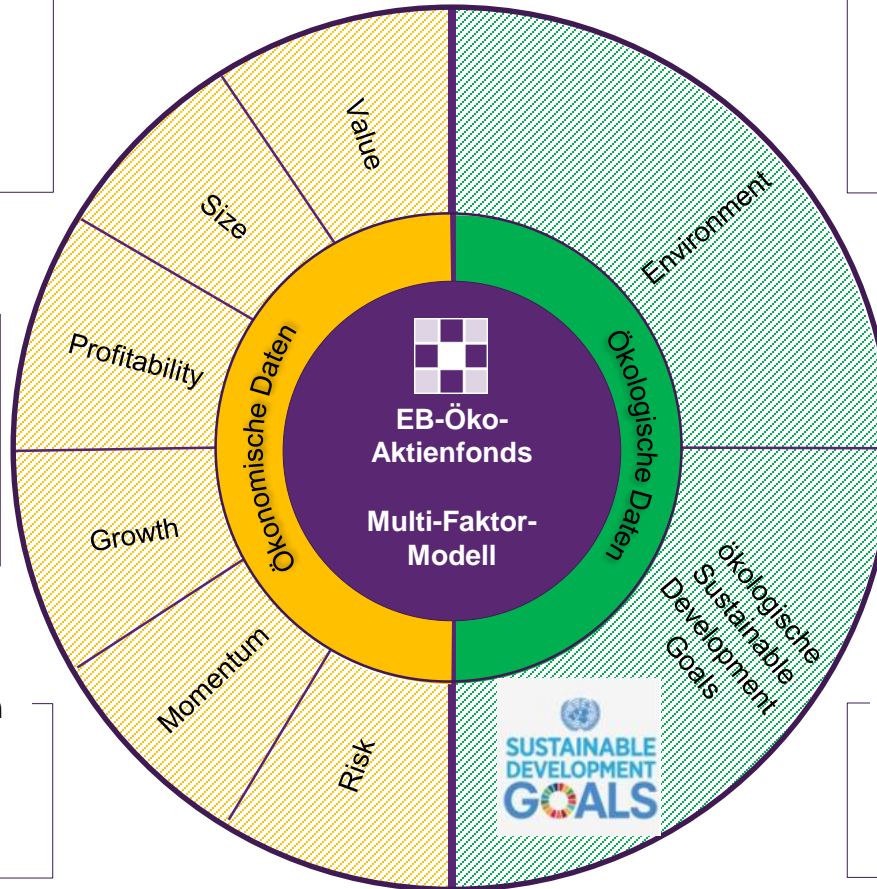
Datenquellen

- Bloomberg
- Ratingagenturen
- Research



Datenquellen

- MSCI
- ISS ESG





Andreas Fiedler

Managing Director Institutional Clients

Telefon: 0561 450603 3730

E-Mail: andreas.fiedler@eb-sim.de



Oliver Müller

Senior Client Relationship Manager Institutional Clients

Telefon: 0561 450603 3733

E-Mail: oliver.mueller@eb-sim.de



Rainer Ottemann

Senior Client Relationship Manager Institutional Clients

Telefon: 0561 450603 3734

E-Mail: rainer.ottemann@eb-sim.de



Allgemeine Hinweise

Die Inhalte in diesem Werbematerial wurden von der EB-SIM GmbH, einer Tochtergesellschaft der Evangelischen Bank eG (EB), nach bestem Urteilsvermögen erstellt und herausgegeben. Die Inhalte dieses Werbematerials sind ausschließlich für Kunden mit Sitz in der Bundesrepublik Deutschland bestimmt. Eigene Darstellungen und Erläuterungen beruhen auf der jeweiligen Einschätzung des Verfassers zum Zeitpunkt ihrer Erstellung, auch im Hinblick auf die gegenwärtige Rechts- und Steuerlage, die sich jederzeit ohne vorherige Ankündigung ändern kann. Als Grundlage dienen Informationen aus eigenen oder öffentlich zugänglichen Quellen, die für zuverlässig gehalten werden. Für deren Aktualität, Richtigkeit und Vollständigkeit steht der jeweilige Verfasser jedoch nicht ein. Alle Index- bzw. Produktbezeichnungen anderer Unternehmen als der EB-SIM GmbH bzw. der EB werden lediglich beispielhaft genannt und können Urheber- und markenrechtlich geschützte Produkte und Marken dieser Unternehmen sein.

Alle Inhalte dieses Dokuments dienen ausschließlich Informationszwecken. Sie stellen keine individuelle Anlageempfehlung dar und ersetzen weder die individuelle Anlageberatung durch die Bank noch die individuelle, qualifizierte Steuerberatung. Für die Eignung von Empfehlungen zu Fondsanteilen oder Einzeltiteln für bestimmte Kunden oder Kundengruppen übernimmt die EB-SIM oder die EB daher keine Haftung.

Dieses Dokument enthält bezüglich einzelner Finanzinstrumente, Wertpapierdienstleistungen und sonstiger Anlagemöglichkeiten ausschließlich werbende Aussagen und Produktinformationen und ist daher keine Anlagestrategieempfehlung i.S.d. § 85 WpHG. Dies ändert sich auch dann nicht, wenn es unverändert weiter verwendet bzw. weitergegeben wird. Sofern dieses Dokument jedoch geändert wird, kann es diesen Status verlieren. Der Verwender des geänderten Dokuments kann den Vorschriften des § 85 WpHG und den hierzu ergangenen besonderen Bestimmungen der Aufsichtsbehörde unterliegen.

Angaben zur Wertentwicklung bei Finanzinstrumenten und Wertpapierdienstleistungen basieren auf den Wertentwicklungen in der Vergangenheit. Damit wird keine Aussage über eine zukünftige Wertentwicklung getroffen. Wertentwicklung bzw. Wertschwankungsverhalten in der Zukunft können sowohl höher als auch niedriger ausfallen.

Ausführliche produktspezifische Informationen und Hinweise zu Chancen und Risiken der hier genannten Produkte/Dienstleistungen entnehmen Sie bitte den aktuellen Verkaufsprospekten, den Vertragsbedingungen, den wesentlichen Anlegerinformationen sowie den Jahres- und Halbjahresberichten, die Sie kostenlos in deutscher Sprache über die EB-SIM und die EB erhalten. Diese Dokumente bilden die allein verbindliche Grundlage für den Kauf.

Dieses Dokument wurde mit Sorgfalt entworfen und hergestellt, dennoch übernimmt die EB-SIM oder die EB keine Gewähr für die Aktualität, Richtigkeit und Vollständigkeit. Es wird keinerlei Haftung für Nachteile, die direkt oder indirekt aus der Verteilung, der Verwendung oder Veränderung und Zusammenfassung dieses Dokuments oder seiner Inhalte entstehen, übernommen.

Stand: 24.05.2019

Allgemeine Hinweise für Werbematerial, Version 2