

*#BlueRevolution – Zeit zum
Eintauchen*

DIE ZUKUNFT DER ERNÄHRUNG IST BLAU

Einblicke und Aussichten in die Welt von
Fish & Seafood

Norwegen hat Japan davon überzeugt, dass Sushi mit Lachs gemacht wird



Quelle: Henry Belcaster

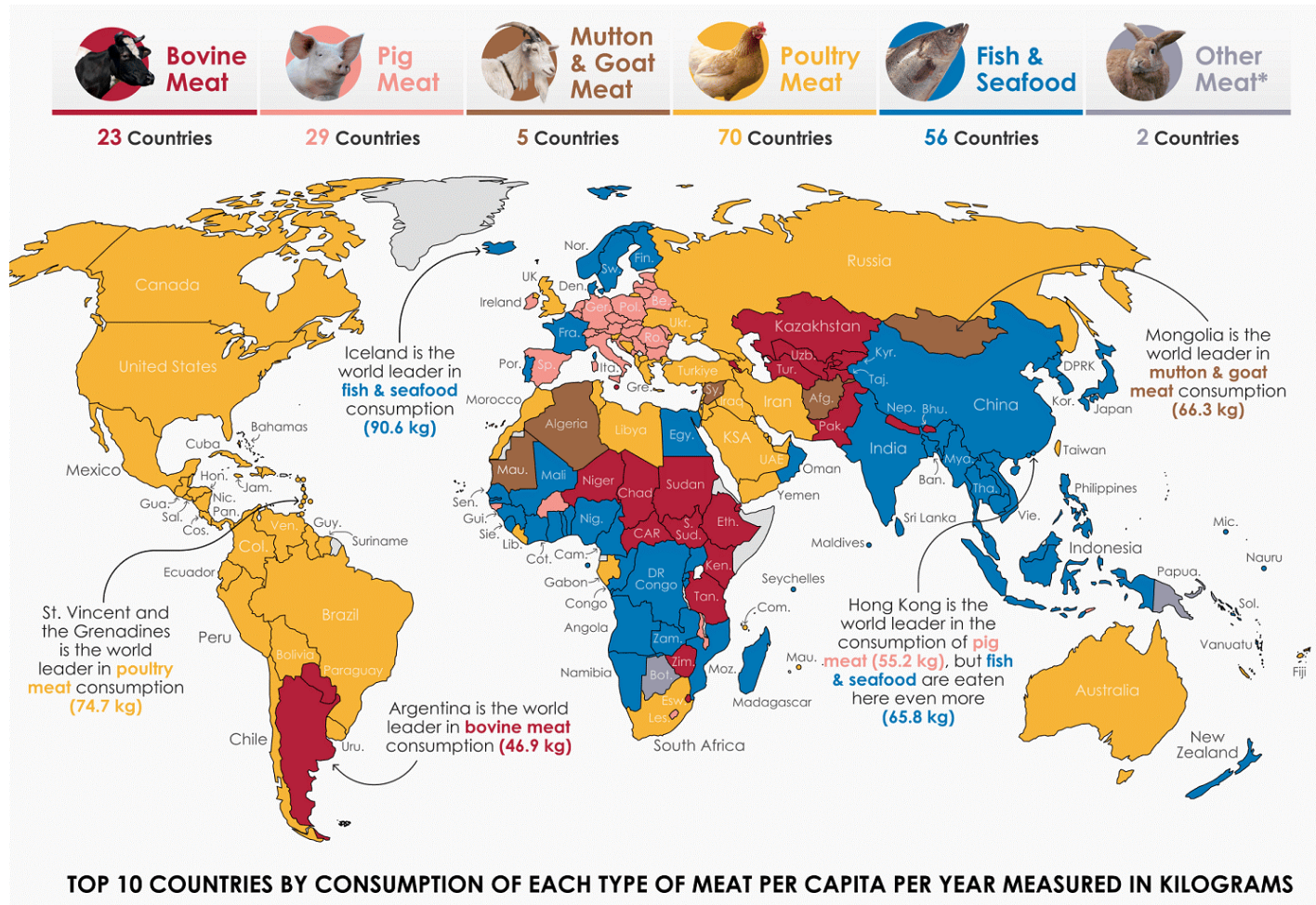
- Welches Land kommt Ihnen als erstes in den Sinn, wenn Sie die Worte "Lachs-Sushi" hören?
- Japan, richtig?
- Nun, denken Sie noch einmal nach – nur dieses Mal Richtung Norden. So seltsam es auch klingen mag, es waren tatsächlich die Norweger, die Mitte der 80er Jahre die Japaner davon überzeugten, **dass Lachs-Sushi eine gute Idee wäre**. Und der Rest ist, wie man so schön sagt, kulinarische Geschichte.



Blue food

Die Ernährungssysteme müssen umgestaltet werden, um Hunger und Unterernährung zu beenden, den Klimawandel zu bekämpfen und die Artenvielfalt zu erhalten.

Die am meisten konsumierte Fleischart nach Land (inkl. Fisch)



- Fisch und Meeresfrüchte stehen **in 56 Ländern an erster Stelle** der am häufigsten verzehrten Fleischsorten
- Insgesamt sind Fisch und Meeresfrüchte das **am zweitmeiste konsumierte tierische Protein** hinter Geflügelfleisch
- Regional gesehen spiegelt sich die Bedeutung von Meeresfrüchten in **Ost- und Südasiens**, an der **afrikanischen Atlantikküste** und in den **nordischen Ländern Europas** wider

Warum die blaue Revolution? - Die Bedeutung des Ozeans




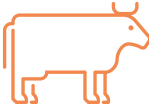


- **Siebtgrößte** Wirtschaftsmacht der Welt
- Jährliche Wertschöpfung von **2.5 Billionen USD**
- **40% der Weltbevölkerung** hängen ab von der biologischen Vielfalt und den Dienstleistungen, welche der Ozean bietet
- Absorbieren **30%** der vom Menschen verursachten **CO2-Emissionen**
- Absorbieren **90% der überschüssigen Wärme** in unserem Klimasystem

Zuchtfisch als nachhaltige Proteinquelle

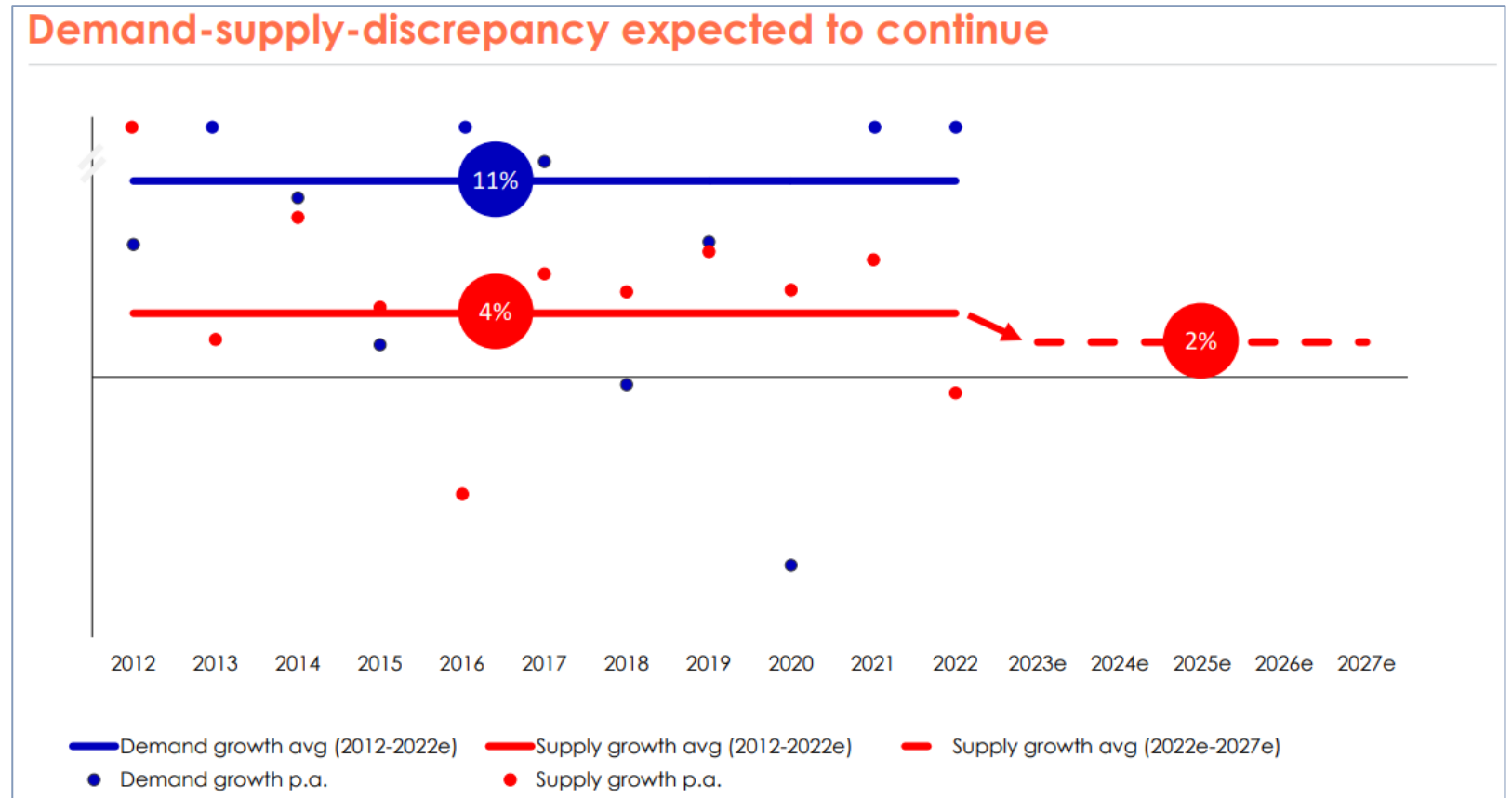


Der Fisch benötigt deutlich weniger Fläche sowie Wasser und auch beim Schadstoffausstoss schneidet er zusammen mit dem Huhn am besten ab. Das Futterumwandlungsverhältnis (FCR) zeigt, dass Fisch ein sehr effizientes Protein ist.

				
Flächenbedarf	1.0 x	36.0 x	22.0 x	109.0 x
Wasserbedarf	1.0 x	3.5 x	7.2 x	29.0 x
Schadstoffausstoss	1.0 x	1.0 x	2.0 x	3.0 x
Futterumwandlungsverhältnis (FCR)	1.3	1.9	3.9	8.0
Geniessbares Fleisch je 100 kg Futter	56.0 kg	39.0 kg	19.0 kg	7.0 kg

Lachspreise – «higher for longer»

- Lachs hat weiterhin einen «Rohstoff»-Charakter
- Abhängig von Angebot und Nachfrage
 - **Angebot: + 2%**
 - **Nachfrage: + 11%**
- Wenn bisherige Marktgesetze auch in Zukunft gelten, sind höhere Lachspreise lediglich eine Frage der Zeit



Quelle: Mowi North Atlantic Seafood Forum 2023, Presentation by CEO Ivan Vindheim, 9. März 2023

Fakten zur Fischerei und Aquakultur

- ➔ **Am meisten gehandelt:** Fish & Seafood gehören zu den weltweit meistgehandelten Nahrungsmitteln
- ➔ **Am schnellsten wachsend:** Aquakultur bleibt die am schnellsten wachsende Nahrungsmittelproduktion

214 Mio. Tonnen

Total Fischfang & Aquakultur weltweit

(1996: 93.8 Mio. Tonnen)

> 20kg/Kopf

Pro Kopf Verbrauch Fish & Seafood

(1960er: 9.9Kg)

49.2%

Beitrag der Aquakultur (ohne Algen) zur Gesamtfischerei

(1990: 13.4%)

151 Mrd. USD

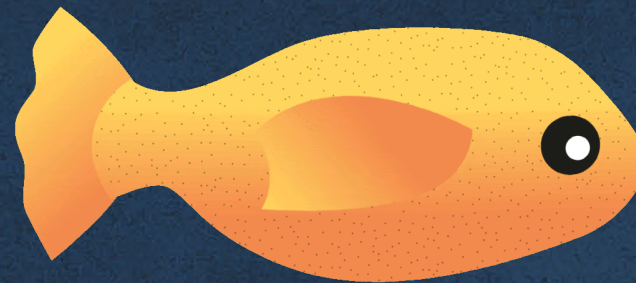
Wert der weltweiten Exporte (ohne Algen) 2020

100 Millionen zusätzliche Menschen zu ernähren

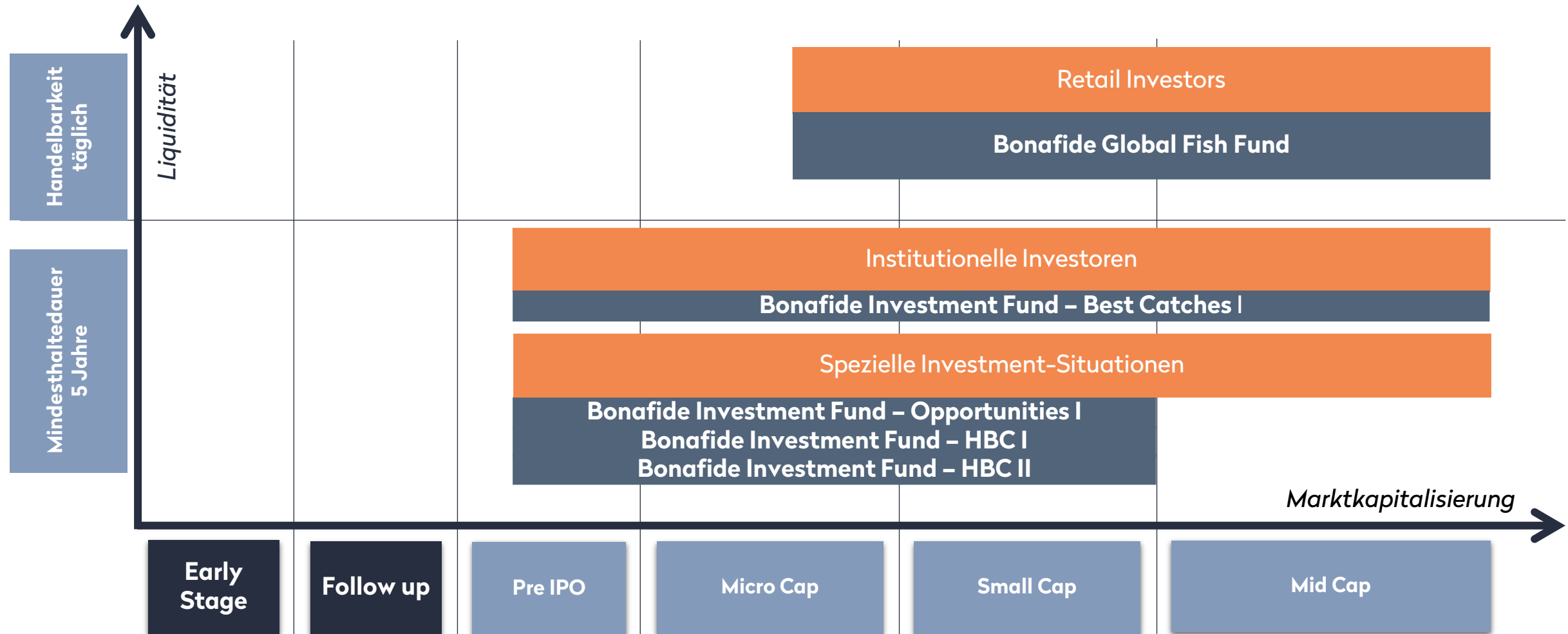
Weltbevölkerungsuhr	
8 136 825 082	Aktuelle Bevölkerung
4 105 477 342	Aktuelle männlichen Bevölkerung (50.5%)
4 031 347 740	Aktuelle weiblichen Bevölkerung (49.5%)
145 732 225	Geburten dieses Jahr
266 745	Geburten heute
56 300 527	Tote dieses Jahr
103 051	Tote heute
0	Nettozuwanderung dieses Jahr
0	Nettozuwanderung heute
89 431 698	Bevölkerungswachstum dieses Jahr
163 694	Bevölkerungswachstum heute

- Fischkonsum pro Kopf: **21 Kilogramm**
- **2.1 Millionen Tonnen** zusätzliche Fische werden benötigt, um die neu dazugestossene Bevölkerung zu versorgen
- **Dies entspricht der Menge an Lachse, welche durch Norwegen und Chile gemeinsam produziert werden!**

Unser Angebot



Wir bieten unseren Kunden Investitionsmöglichkeiten in verschiedenen Kategorien



Bereit für die nächsten 3 Jahre



- **Das Portfolio handelt zu einem Abschlag von 40% zu den historischen Bewertungen**
– Grundlage: Preis-Buchwert-Verhältnisse in Relation zur Eigenkapitalrendite
- **Höchste Dividendenausschüttungen** seit der Lancierung des Fonds im 2012 erhalten
- **Attraktive Cashflows** mit weiterem Wachstumspotenzial für die Unternehmen

Die #BlueRevolution gewinnt weiter an Fahrt und mit dem Bonafide Global Fish Fund sind Sie optimal positioniert.

Wir haben 10 Jahre Erfahrung: Am Puls der Entwicklung

Unser Blog:
[bonafide-
ltd.com/blog](https://bonafide-ltd.com/blog)

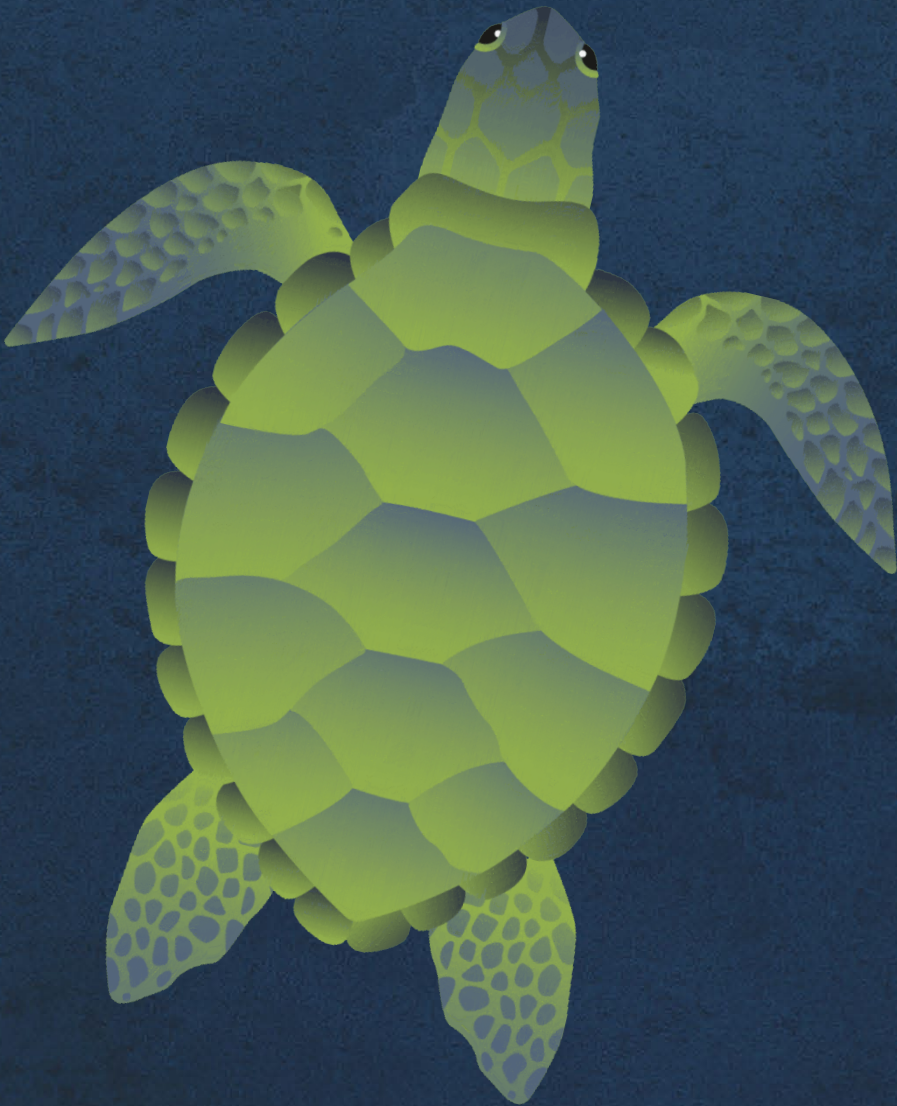


Bonafide Mitarbeiter bei Unternehmensbesichtigungen

Nachhaltigkeit – Unser Engagement



Signatory of:



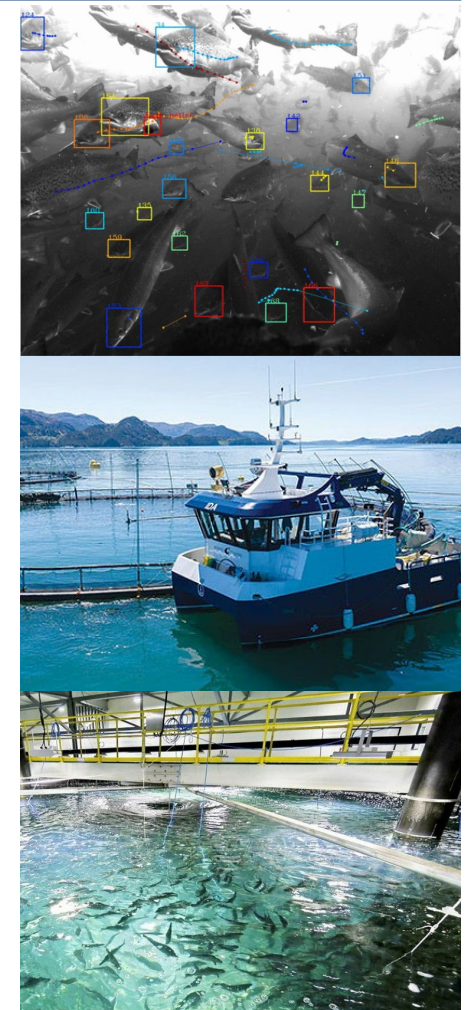
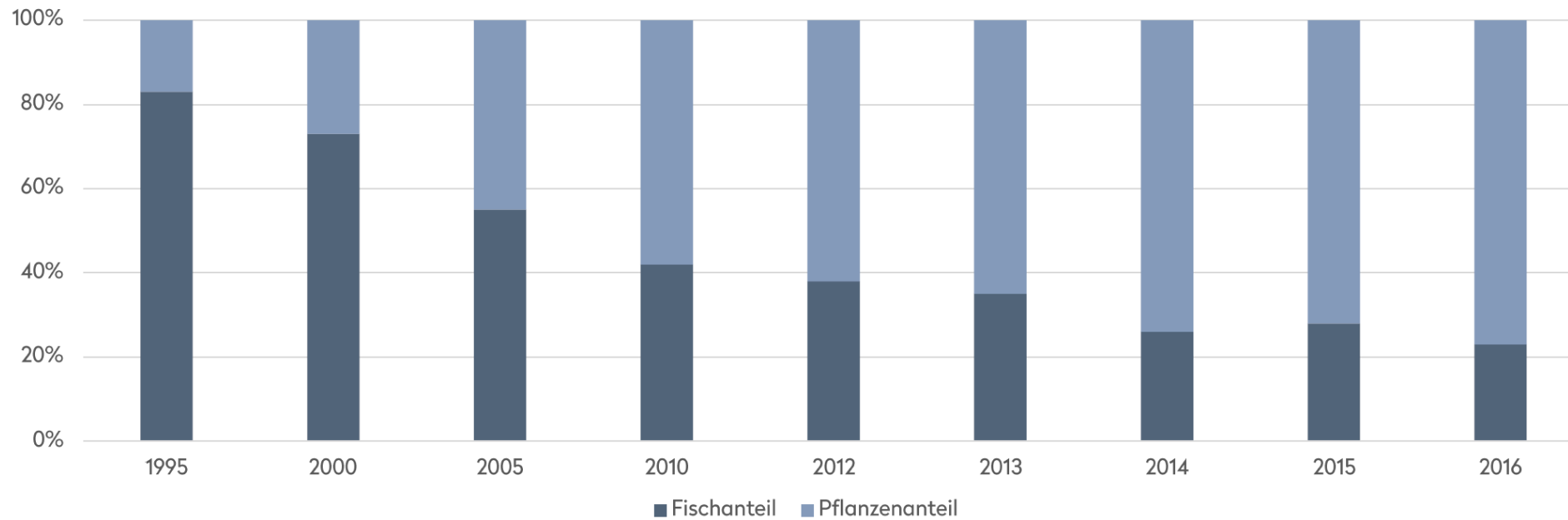
Gesund mit Blue Foods



- **Omega 3:** Reichlich vorhanden 
- **Antibiotika:** Stark reduziert 
- **Plastik:** Minimal vorhanden 
- **Antioxidationsmittel:** Nicht enthalten 
- **Farbstoffe:** Natürlich 
- **Schwermetalle:** Innerhalb sicherer Grenzen 

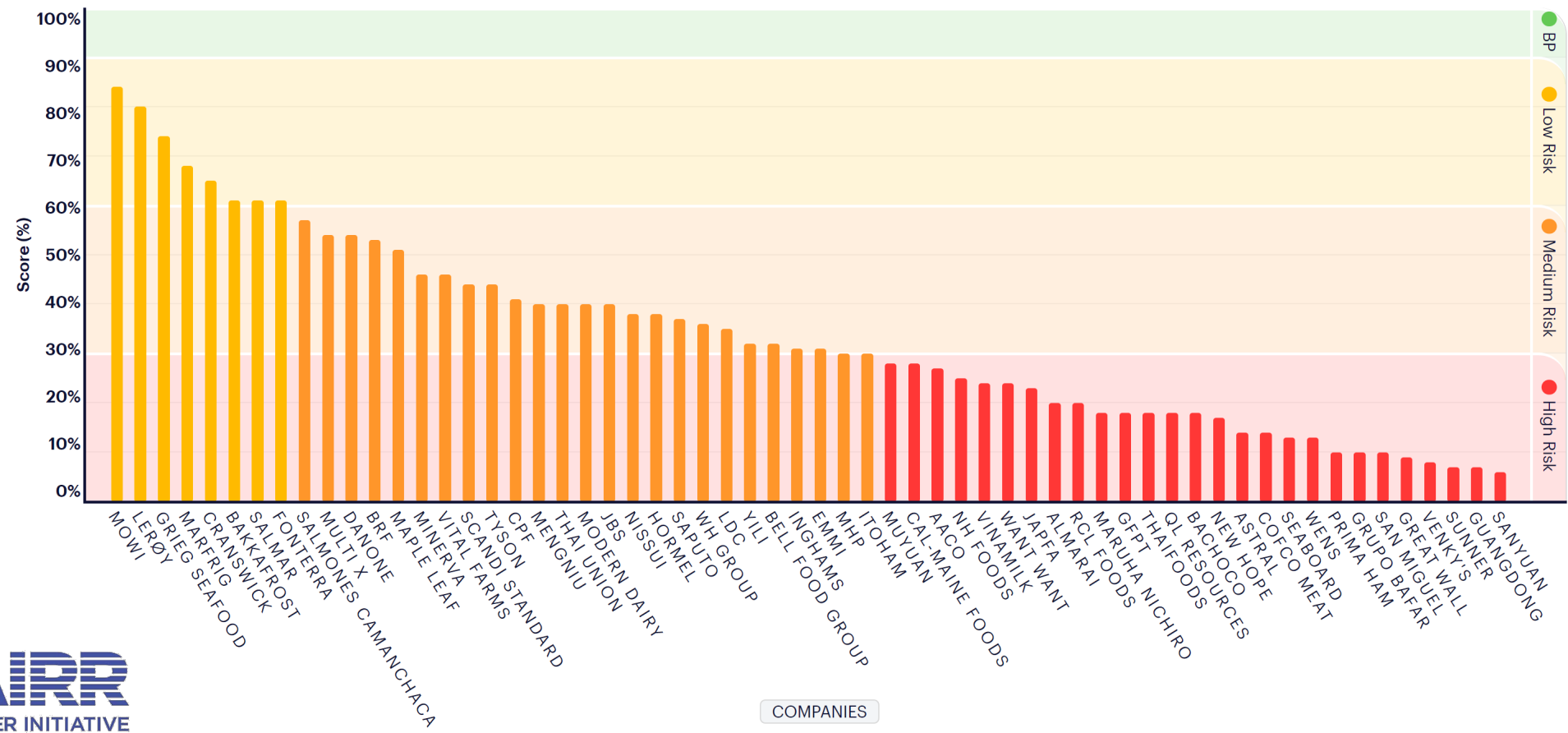
Vegetarisch zur Klimarettung

Rohstoffe in der Futterproduktion



Quelle: GSI, Mowi, Intrafish, Bremnes Seashore

7 Lachszüchter unter den Top 10 des FAIRR Protein Producer Index



Quelle: FAIRR



Global findet unter der Wasseroberfläche eine
Revolution statt.

bonafide

Kontakt

Bonafide Wealth Management AG
Höfle 30
9496 Balzers
Liechtenstein

+423 388 00 30
info@bonafide-ltd.com



Marco Fiorini



mf@bonafide-ltd.com



+423 388 01 81



Marco Berweger



mb@bonafide-ltd.com



+423 388 00 34

Rechtliche Hinweise

Kein Angebot

Die in dieser Publikation enthaltenen Informationen stellen weder eine Aufforderung, ein Angebot, noch eine Empfehlung zum Erwerb beziehungsweise Verkauf von Anlageinstrumenten oder zur Tätigkeit sonstiger Transaktionen oder Rechtsgeschäfte dar. Die Informationen in dieser Publikation stellen für den Leser keine Entscheidungshilfen dar. Bei Anlageentscheiden lassen Sie sich bitte von qualifiziertem Personal beraten.

Verkaufsbeschränkungen

Der Inhalt dieser Publikation ist nicht für Personen bestimmt, die einer Rechtsordnung unterstehen, welche den Vertrieb der Publikation bzw. der darin aufgeführten Anlagefonds verbietet (aufgrund der Nationalität der betreffenden Person, ihres Wohnsitzes oder aus anderen Gründen). Personen, die in den Besitz dieser Publikation gelangen, müssen sich über etwaige Beschränkungen informieren und diese einhalten. Die Anteile der in dieser Publikation beschriebenen Anlagefonds wurden insbesondere nicht nach dem United States Securities Act 1933 registriert und dürfen, ausser in Verbindung mit einem Geschäft, welches dieses Gesetz nicht verletzt, weder direkt noch indirekt in den Vereinigten Staaten, d. h. von Staatsangehörigen oder Personen mit Wohnsitz in den Vereinigten Staaten, Kapitalgesellschaften oder anderen Rechtsgebilden, die nach dem Recht der Vereinigten Staaten errichtet wurden oder verwaltet werden, angeboten, an diese veräussert, weiterveräussert oder ausgeliefert werden. Der Begriff «Vereinigte Staaten» umfasst die Vereinigten Staaten von Amerika, alle ihre Gliedstaaten, Territorien und Besitzungen (Possessions) sowie alle Gebiete, die ihrer Rechtshoheit unterstehen.

Risikohinweis

Bitte beachten Sie, dass sich der Wert einer Investition steigend wie auch fallend verändern kann. Die zukünftige Performance von Investitionen kann nicht aus der vergangenen Kursentwicklung abgeleitet werden. Anlagen in Fremdwährungen unterliegen zusätzlich Währungsschwankungen. Anlagen mit hoher Volatilität können starken Kursschwankungen ausgesetzt sein. Diese Kursschwankungen können die Höhe des angelegten Betrages ausmachen oder diesen sogar übersteigen. Die Erhaltung des investierten Kapitals kann somit nicht garantiert werden.

Fondsdokumente

Der Erwerb von Anlagefonds sollte auf jeden Fall erst nach dem ausführlichen Studium des entsprechenden Verkaufsprospektes sowie des letzten Jahresberichts (bzw. Halbjahresberichts, falls dieser aktueller ist) und der übrigen rechtlich relevanten Dokumente (Reglement bzw. Vertragsbedingungen bzw. Statuten und ggf. Vereinfachter Prospekt) erfolgen. Diese Dokumente können für die in dieser Publikation aufgeführten Anlagefonds in Liechtenstein bei der IFM, Independent Fund Management AG, Landstrasse 30, 9494 Schaan oder bei der Bonafide Wealth Management AG, Höfle 30, 9496 Balzers kostenlos bezogen werden.

Keine Zusicherung oder Gewährleistung

Sämtliche Informationen werden von der Bonafide Wealth Management AG unter grösster Sorgfalt zusammengestellt. Die veröffentlichten Informationen und Meinungen stammen aus von der Bonafide Wealth Management AG als zuverlässig erachteten Quellen. Die Bonafide Wealth Management AG übernimmt jedoch keine Gewähr für die Richtigkeit, Vollständigkeit und Aktualität der in diesen Publikationen enthaltenen Informationen. Deren Inhalt kann sich aufgrund gewisser Umstände jederzeit ändern, wobei seitens der Bonafide Wealth Management AG keine Pflicht besteht, einmal publizierte Informationen zu aktualisieren.

Für die Erstellung dieser Publikation verantwortlich

Bonafide Wealth Management AG, Höfle 30, 9496 Balzers, Liechtenstein

Appendix



Bonafide Global Fish Fund Anteilklassen (UCITS)

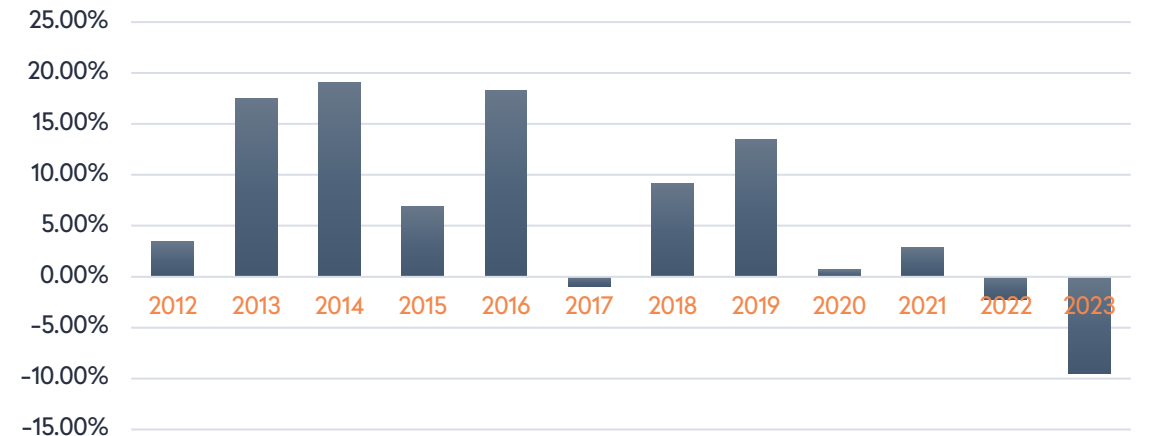
Anteilklasse	ISIN	WKN	Auflegung	Währung	Domizil	Management Fee	Performance Fee	Vertriebs-Zulassung	Erfolgs-Verwendung	Zeichnung / Rücknahme	Minimum-Anlage
EUR	LI0181468138	A1JYM1	11.06.2012	EUR	LI	max. 1.5%	10.00%	LI, DE, AT, CH, FR	Thesaurierend	täglich	1 Anteil
EUR-Q-	LI1309362369	-	tbd	EUR	LI	max. 1.25%	10.00%	LI, DE, AT, CH, FR	Thesaurierend	täglich	EUR 100'000.-
EUR-A-	LI0329781608	A2AN8A	02.11.2016	EUR	LI	max. 1.5%	10.00%	LI, DE, AT, CH, FR	Ausschüttend	täglich	1 Anteil
EUR-B-	LI1195181311	A3DV59	08.07.2022	EUR	LI	max. 2.0%	10.00%	LI, DE, AT, CH, FR	Thesaurierend	täglich	1 Anteil
CHF	LI0047679860	A0X8J3	30.04.2009	CHF	LI	max. 1.5%	10.00%	LI, DE, AT, CH, FR	Thesaurierend	täglich	1 Anteil
CHF-Q-	LI1309362351	-	tbd	CHF	LI	max. 1.25%	10.00%	LI, DE, AT, CH, FR	Ausschüttend	täglich	1 Anteil
CHF-A-	LI0329781590	A2AN79	18.01.2017	CHF	LI	max. 1.5%	10.00%	LI, DE, AT, CH, FR	Thesaurierend	täglich	CHF 100'000.-
USD	LI0252716753	A2ABB3	14.12.2016	USD	LI	max. 1.5%	10.00%	LI, DE, AT, CH, FR	Thesaurierend	täglich	1 Anteil

Wir besitzen einen soliden «track record» um weiter zu wachsen

6.53%
p.a.

Historische Performance EUR-Tranche

	Jan	Feb	Mrz	Apr	Mai	Jun	Jul	Aug	Sep	Okt	Nov	Dez	YTD
2023	3.92	-4.95	-1.12	0.69	-0.10	-4.68	2.61	2.34	-2.10	-5.98			-9.47
2022	2.05	1.29	3.55	0.34	-1.91	-4.47	4.67	-3.13	-14.84	2.68	4.65	4.66	-2.25
2021	1.26	4.62	4.05	-0.88	-2.41	0.09	-0.59	0.39	-1.99	2.63	-3.17	-0.82	2.90
2020	-1.36	-5.23	-17.87	12.54	5.69	-0.99	0.35	4.04	-2.72	-3.59	8.95	4.35	0.68
2019	5.42	0.91	-0.16	0.60	-1.42	1.47	3.23	-4.52	2.94	-0.84	4.04	1.46	13.49
2018	-1.57	2.35	-0.16	6.14	3.80	-0.25	0.27	1.74	3.17	0.62	0.10	-6.84	9.17
2017	0.72	1.36	-1.68	-1.16	1.71	-1.54	-0.33	-0.52	1.44	2.48	-4.60	1.41	-0.94
2016	-1.38	-0.07	3.96	2.46	2.47	0.41	3.20	-1.49	2.00	3.96	-0.40	1.96	18.24
2015	4.88	-0.27	0.65	0.25	2.65	-2.06	-1.41	-11.21	5.13	3.97	6.84	-1.44	6.90
2014	-0.90	-0.06	1.45	1.92	5.13	1.69	2.83	1.78	-0.31	4.59	-0.47	0.09	19.03
2013	5.08	4.19	-0.83	-0.56	3.21	-4.53	-0.19	-2.65	10.25	0.42	1.84	0.78	17.45
2012						2.28	0.72	2.89	-2.26	2.04	-3.10	0.95	3.40

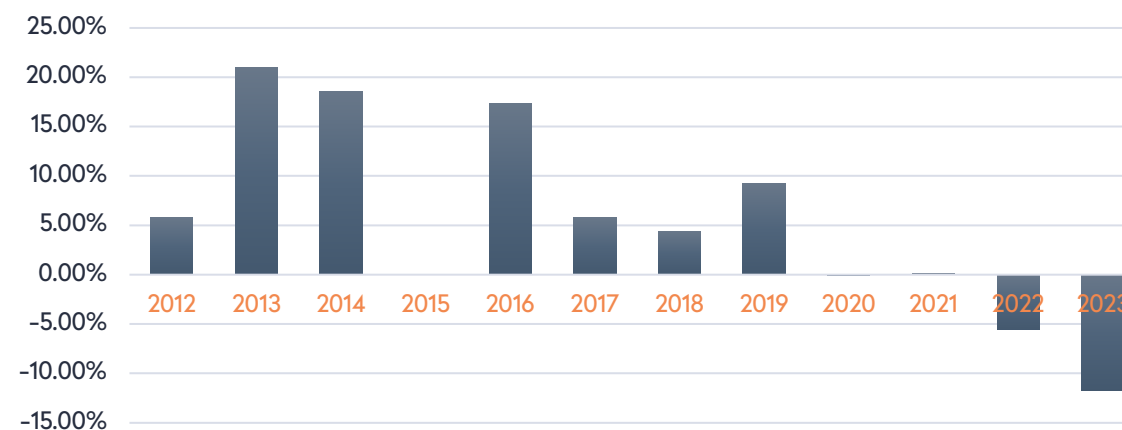


Wir besitzen einen soliden «track record» um weiter zu wachsen

5.15%
p.a.

Historische Performance CHF-Tranche

	Jan	Feb	Mrz	Apr	Mai	Jun	Jul	Aug	Sep	Okt	Nov	Dez	YTD
2023	4.55	-5.09	-1.33	-0.01	-0.85	-4.48	1.01	2.47	-1.20	-6.86			-11.71
2022	2.46	0.65	2.85	0.57	-1.71	-6.33	2.33	-2.43	-16.08	4.90	3.93	5.24	-5.59
2021	0.92	6.79	4.41	-1.06	-2.96	0.13	-1.77	0.08	-1.30	1.27	-4.27	-1.62	0.11
2020	-2.56	-6.07	-18.04	12.16	6.32	-0.64	1.04	3.85	-2.41	-4.24	10.18	4.07	-0.07
2019	6.36	0.83	-1.78	2.30	-3.25	0.83	2.59	-6.04	2.63	0.78	3.76	0.44	9.22
2018	-2.50	1.38	1.88	7.60	-0.14	0.03	0.88	0.50	3.37	0.12	-0.64	-7.46	4.42
2017	0.80	0.75	-1.20	-0.37	1.95	-1.31	1.40	1.48	1.51	3.97	-4.68	1.58	5.77
2016	0.28	-1.64	4.47	3.12	2.77	-0.86	3.50	-1.21	1.40	3.61	-0.77	1.68	17.31
2015	-7.87	4.93	-1.60	-0.23	1.57	-0.82	-0.02	-9.74	6.12	4.04	6.35	-1.26	0.05
2014	-0.82	-0.37	1.51	1.93	5.60	1.52	3.31	0.92	-0.19	4.53	-0.77	0.17	18.52
2013	7.93	3.05	-0.83	0.60	4.76	-5.93	0.31	-3.02	10.34	0.81	1.87	0.34	20.95
2012						4.82	1.41	2.87	-1.64	1.90	-3.33	1.27	5.09



Wir besitzen einen soliden «track record» um weiter zu wachsen

2.01%
p.a.

Historische Performance USD-Tranche

	Jan	Feb	Mrz	Apr	Mai	Jun	Jul	Aug	Sep	Okt	Nov	Dez	YTD
2023	5.19	-6.78	0.55	1.79	-3.05	-2.28	4.38	0.25	-3.99	-6.80			-10.97
2022	0.89	1.63	2.66	-3.46	-0.50	-6.14	2.86	-4.10	-16.56	3.85	8.43	7.77	-5.22
2021	0.19	4.90	0.97	1.73	-1.74	-2.17	-0.87	0.01	-2.80	2.77	-5.65	0.32	-2.74
2020	-3.27	-6.19	-17.93	12.40	6.81	1.40	4.30	4.56	-3.33	-3.56	10.16	6.31	7.97
2019	4.80	0.90	-1.14	0.30	-2.29	3.56	1.24	-4.91	1.72	0.69	2.85	3.57	11.42
2018	-0.17	0.69	0.80	5.43	0.00	-0.47	1.11	2.48	3.27	-2.32	0.41	-5.89	5.02
2017	2.03	-0.15	0.20	-0.38	4.17	-0.73	1.74	0.86	0.66	3.01	-3.58	2.16	10.22
2016												0.34	0.34



Die Fakten sprechen für sich

Markttrenditen	Global Fish Fund	Global Equity ETF	Food-Multis (Ø)
Kurs-Gewinn-Verhältnis Prognose 2023	14.34	16.51	19.57
Dividendenrendite Prognose	4.03%	2.38%	2.95%
EV/EBITDA	8.54	11.41	12.86
P/B	1.26	2.44	3.59

Quelle: Bloomberg November 2023

- ➔ **Global Equity ETF:** Globaler Aktienindex-ETF, der Industrie- und Schwellenländer umfasst (Bloomberg-Ticker: ACWI US).
- ➔ **Food-Multis:** Unternehmen mit einer Marktkapitalisierung von über 5'000 Millionen, welche im Wirtschaftssektor der Basiskonsumgüter tätig sind und aktiv an der Börse gehandelt werden.

Ein interessanter Satellit historischer Volatilitätsvergleich (annualisiert)

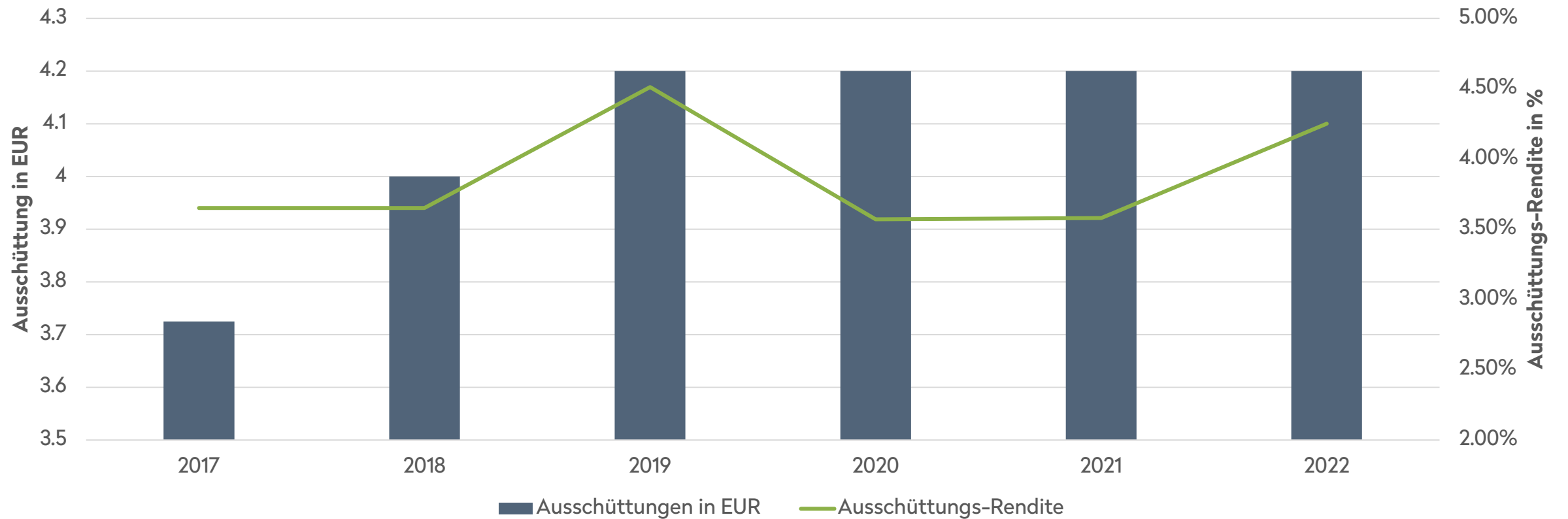
	1Y	3Y	5Y
Bonafide Global Fish Fund	12.41%	12.74%	13.67%
Global Equity ETF	11.66%	13.38%	16.99%
Global Small Cap Equity ETF	14.36%	16.08%	19.41%

Durchschnittliche Korrelation zu den Weltaktienmärkte liegt bei 0.42.

Quelle: IFM / Bloomberg November 2023, ISIN LI0047679860

Attraktive Ausschüttungen an die Anleger

Ausschüttungen Bonafide Global Fish Fund EUR-A-



Quelle: Bonafide/IFM, Oktober 2023

Bonafide im Überblick

- ➔ Mit AuM von rund **CHF 250 Millionen** einer der grössten unabhängigen Vermögensverwalter im Bereich «Blue Economy».
- ➔ Im Besitz von den **drei privaten Teilhabern**, welche alle eine aktive Rolle innerhalb der Bonafide einnehmen
- ➔ Weltweites Netzwerk und betriebliche Expertise im Sektor «Blue Economy».
- ➔ Lizenz als Verwalter Kollektivvermögen in Liechtenstein

